

GOWEIL

RUNDBALS-INPLASTAR KOMBINATION

VARIO-MASTER



Sedan 1988 har GÖWEIL symboliserat excellens inom området ballindning och balningsteknik tack vare ett produktutbud av oöverträffad kvalitet.

Andra kärnområden i företagets verksamhet inkluderar balöppnings- och transportutrustning, höglyftande skopor och knivslipare.



MEKANIK PÅ HÖGSTA NIVÅN

Professionella lösningar för lantbruk och industri

Eftersom en exceptionellt stor del av deras produkter exporteras har GÖWEILS maskiner blivit kända och används flitigt över hela världen.

Efter att ha börjat som en tillverkare specialiserad på jordbruksmaskiner har företaget utvecklats till en tillverkare av maskiner som även lämpar sig för industriella applikationer.

GÖWEILs företagsfilosofi är djupt rotad i följande värderingar:



KVALITET.

Alla produkter designas, utvecklas och tillverkas exklusivt på företagets plats i Kirchschlag (Övre Österrike).



EFFEKTIVITET.

Genom att ständigt förfina vårt produktutbud kan vi leverera banbrytande lösningar som erbjuder förstklassig kvalitet och överlägsen effektivitet.



KUNNANDE.

Vår långa erfarenhet och det nära samarbetet mellan våra design- och tillverkningsavdelningar är avgörande för sofistikeringen av våra lösningar.



SERVICE.

Även den bästa maskinen är i behov av regelbundet underhåll. Vårt serviceteam finns tillgängligt för dig 24/7 för att ta hand om dina bekymmer.

KOMBINATION AV RUNDBALARE-INPLASTARE

VARIO-MASTER

INTRODUKTION	4 - 5
VARIO Master utveckling & fördelar med förbättrad foderkvalitet	
MATERIAL	6 - 7
Översikt över material som kan balas & slås in	
ENSILERINGSPROCESS	8
Definition av ensilage	
HÖJDpunkter	9 - 11
Komponenter, delar och fördelar med VARIO-Master	
INSTÄLLNING & FÖRBEREDELSE	12 - 13
Alla aspekter av arbetsflödet	
MATERIALFLÖDE	14 - 15
Beskrivning och schematiskt diagram av materialflödet	
UTRUSTNING	16 - 22
Grundmodell, tillägsutrustning, tekniska data och nödvändiga anslutningar	
SERVICE	23
Om vårt GÖWEIL serviceteam	



VARIO-MASTER

UTVECKLING

VARIO-Master kan förvandla ett stort antal material inklusive majs, CCM, alfalfa, sockerbetsmassa, spannmål, blandat foder, hampa till perfekt formade rundbalar. Den variabla balkammaren gör det möjligt att producera högkomprimerade balar med en diameter på 80 - 140 cm. Det sömlösa arbetsflödet ger maximal kompression och snabb uteslutning av luft.



ÄNNU STÖRRE FLEXIBILITET TACK VARE VARIABLE BALKAMMARE

Idag hålls högst aktad världen över, balpress-inpackningskombinationen LT-Master har blivit ett oundgängligt verktyg för konservering av foder. Göweil erkände sina kunders ständigt ökande efterfrågan på flexibla balstorlekar och utvecklade världens första variabla balpress-inpackningskombination VARIO-Master för majsensilage.

Den främsta fördelen med VARIO-Master är möjligheten att producera balstorlekar mellan 0,80 och 1,40 m med en enda maskin. Förutom att erbjuda dem en logistisk fördel, tillåter denna unika förmåga kontraktsskördare att förlita sig på bara en maskin för att täcka alla möjliga applikationer och perfekt anpassa sig till storleken på varje verksamhet.

Den beprövade och sanna LT-Master kommer naturligtvis att förbli en stapelvara i produktsortimentet och fortsätter att täcka hela sortimentet av balpressar-inpackningsapplikationer för majs och andra småstrukturerade material tillsammans med VARIO-Master-lösningen.

ANDRA FÖRDELAR MED VARIO-MASTER:

- Enkel och kostnadseffektiv förvaring samt transport av rundbalar
- Enkel produktion av blandfoder (TMR)
- Ensilagemajs kan användas som sommarfoder

Under åren växte tillämpningsområdet för Master-serien enormt. Eftersom lösningen som GÖWEIL erbjuder är lika unik och mångsidig som en schweizisk armékniv, formas ett ständigt ökande antal finhackade material, såsom lusern, spannmål, sockerbeter och även sopor och plast, till rundbalar. Beroende på dess storlek och struktur kan materialet som komprimeras i balen komprimeras med 30 % till 70 %.

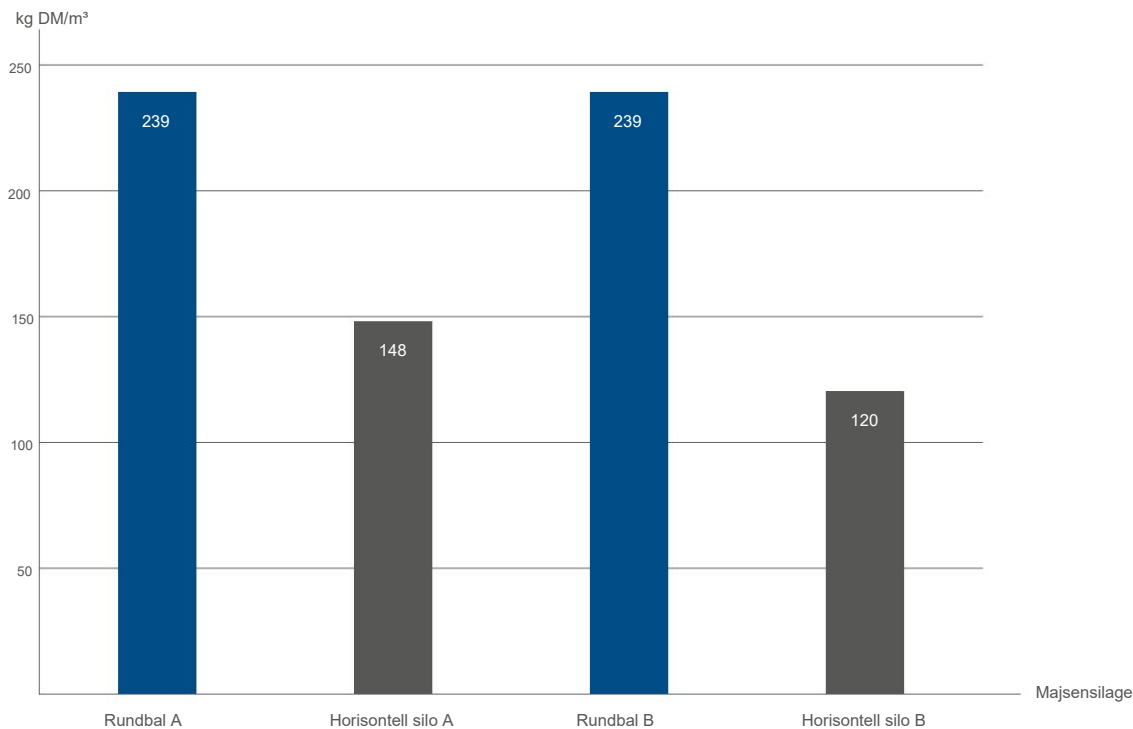
Kunder som efterfrågar maskinen inkluderar nu stora jordbruks- och till och med industriföretag snarare än bara traditionella kontraktsskördare.



OÖVERTRÄFFAD FODERKVALITET

Det är varje lantbrukares önskan att förse sina djur med det bästa tillgängliga fodret. Användningen av ensilage ger ett stort antal fördelar och är en oundgänglig del av modern foderdistribution. Många faktorer måste beaktas för att uppnå förstklassig ensilagekvalitet. Det är inte bara viktigt med en hög grad av foderkomprimering, utan också en ren produktionsprocess och snabb uteslutning av luft. VARIO-Master förenar dessa faktorer perfekt.

En studie utförd av Agricultural Research and Education Centre Raum-berg-Gumpenstein illustrerar skillnaden i komprimering av majsensilage som kan uppnås i en horisontell silo kontra i rundbalar:



i INFO

KOMPRESSERING AV MAJSENSILAGET

Det finns tydliga skillnader i densiteten hos majsensilaget:

	A	B
Horisontell silo	148 kg DM/m³ (9 lbs DM/ft³)	120 kg DM/m³ (7,5 lbs DM/ft³)
Rundbalar	239 kg DM/m³ (15 lbs DM/ft³)	239 kg DM/m³ (15 lbs DM/ft³)

Majsbalar	Standard	Variabel balstorlek
Diameter	1,15 m (3'9")	0,80 - 1,40 m (2' 8" - 4' 7")
Bredd	1,20 m (4')	1,20 m (4')
Vikt (vid 29 % DM)	~1 100 kg (880 kg/m³) (~2,400 lbs)	~500 - 1 600 kg (880 kg/m³) (~1 100 - 3 500 lbs)
Volym	1,25 m³ (44 ft³)	0,60 - 1,85 m³ (21 - 65 ft³)

"Påfallande låg i rundbalar med ensilage är koncentrationen av bakteriegrupp 2-bakterier (förstöringsindikerande bakterier: Bacillus, Micrococcus, koagulasnegativa arter av Staphylococcus – orienteringsvärde: 200) med värden mellan 6,0 och 6,5 CFU/gram. Denna låga koncentration kan först och främst tillskrivas den snabba anaeroba lagringen av fodret."

Källa: LFZ Raumberg-Gumpenstein – Pöllinger 2011

MATERIAL

Idag kan VARIO-Master användas för de mest omfattande ändamål tack vare dess förmåga att bala och slå in en nästan obegränsad mängd material. Och eftersom dessa material skördas vid olika tidpunkter under året, används maskinen året runt. Detta garanterar högsta möjliga effektivitet och kapacitetsutnyttjande. De vanligaste materialen i korthet:



1



4



7



2



5



8



3



6



9

1 MAJS

Majsensilage tillverkas av hela majsväxten och fungerar som ett av de viktigaste grovfodret för idisslare med hög mjölkavkastning. Majsensilage ger särskilt näringsrik energi som lagras i stärkelsen i de krossade majskenneleerna och är dessutom mycket rikt på råfiber. Detta gör majsensilage till det idealiska fodret för att uppnå högsta mjölkavkastning och bästa gödningsresultat. Fodrets kvalitet löper en särskild risk att påverkas vid temperaturer över 15 grader på grund av den ökade aktiviteten hos mikroorganismer. Den formidabla kompressionen som VARIO-Master applicerar under balningsprocessen garanterar oöverträffad hållbarhet och foderkvalitet.

2 CCM

CCM (Corn Cob Mix) är ett enastående högenergifoder som består av majscolvar och kärnor. Det används för att utfodra grisar, nötkreatur eller andra idisslare. CCM-ensilage ger högkoncentrerad energi tack vare den tillsatta stärkelsen och erbjuder ett exceptionellt pris-prestandaförhållande jämfört med konventionellt kraftfoder. Eftersom detta foder behåller mer av sin konsistens än andra foder tack vare krossningen av kornen är det lättare för djuren att konsumera. Tack vare sin kompakta form är balar med CCM-ensilage perfekta att hantera och exceptionellt väl lämpade att utfodras även i små mängder.

3 BLÅLUSERN

Förutom majsensilage är alfalfaensilage en av de viktigaste beståndsdelarna i det grovfoder som utfodras till nötkreatur. Hög foderkonsumtion och ett särskilt bra strukturvärde har sin del i nötkreaturens betydande mjölkavkastning. Förutom att garantera höga skördar, förbättrar odling av alfalfa också jordens kvalitet. Men eftersom den har låg sockerhalt är alfalfa svår att konservera med konventionella metoder. VARIO-Master hjälper till att bevara kvaliteten på alfalfaensilage avsevärt eftersom den stänger ut luft snabbt och ger effektiv kompression samtidigt som materialet pressas till rundbalar.



Komprimerad majsbal



Komprimerad CCM-bal



Komprimerad alfalfabal



Komprimerad bal av sockerbetsmassa

4 SOCKERBETOR

Ensilage tillverkat av sockerbetsmassa är kända för sitt extremt höga energiinnehåll, smaklighet och smältbarhet. De är ett idealiskt tillskott för gräsenilage eftersom de har en negativ kvävebalans i vommen och därför sätter igång proteinbalansen i vommen. Ensilage av pressmassa är mycket låg i mjölksyra och innehåller därför totalt sett lite syra. Det är avgörande för kvaliteten på ensilaget att det bearbetas rent medan det fortfarande är varmt och med hög kompressionshastighet. De rundbalar som tillverkas av VARIO-Master svalnar också snabbare och är därför redo att matas snabbare.

5 TMR – TOTAL BLANDNING

En TMR består av en balanserad blandning av grovfoder och kraftfoder. Torrsubstansandel och energiinnehåll är perfekt avstämda. TMR-rationer har en avgjort positiv effekt på mjölkavkastningen och djurens hälsa. TMR:er förbereds för lagring genom att blanda redan fermenterade ensilage och ensilera dessa partier igen. Eftersom VARIO-Master producerar mycket transportabel lagrings-TMR på ett snabbt, enkelt och prisvärt sätt, är den också en idealisk lösning för handel.

6 TRÄ /TRÄFLAS

Oavsett om du bearbetar träspån, flis, träull, barkkompost, trästrängar eller pellets ... VARIO-Master låter dig packa alla typer av material till kompakta balar. Detta gör både transporten enklare och hjälper till att spara värdefullt förvaringsutrymme på samma gång. Balarna kan transporteras, staplas eller lastas på en pall med hjälp av en traktor. När de pressas in i en bal förblir materialerna rena och torra.

ANDRA MATERIAL SOM REDAN HAR FORMATS TILL RUNDBALAR INKLUSIVE

Viltfoder, grönsaksrester, sockerrör, sprucken majs, hästgödsel, äppelrester, halm och hampa

7 HELA SKÖDAN ENILAGE

Ensilage för helgrödor tillverkas vanligtvis av korn, vete eller rågvete. Deras odling garanterar hög avkastning och har många fördelar när det gäller växtodling. Men spannmål innehåller endast en mycket låg del av energi och är svår att ensilera med konventionella metoder. Eftersom den levererar perfekt kompression och ger snabb luftutestängning, gör VARIO-Master det enkelt att producera spannmålsenilage.

8 GRÄS

Gräsenilage är det viktigaste grovfoderfodret för idisslare. Helst är fodret sammansatt av äkta gräs, örter och klöver. Gräsarter som är höga i socker garanterar en grundlig jäsningsprocess. Eftersom den levererar hög baldensitet kan VARIO-Master bearbeta gräs av alla slag även om de innehåller mycket råfiber.

9 RDF ERSÄTTNINGSBRÄNSLEN

Ett problem som blir allt mer brådskande är lagring av sopor och avfall. Vissa material återvinns för vidare bearbetning och används som ersättningsbränsle. VARIO-Master erbjuder en snabb och enkel lösning för lagrings- och transportproblem som är förknippade med denna typ av användning. De pressade balarna kan transporteras på ett platsbesparande sätt och är idealiskt lämpade för mellanlagring. Det är i allmänhet möjligt att forma fast avfall som plast, hushållssopor, mattflingor eller till och med kompost till rundbalar.

ENSILERINGSPROCESS

Det är i allmänhet möjligt att förädla allt grönfoder till ensilage. Majsensilage är förutom gräsensilage det foder som är vanligast i mjölkproduktion.

Medan alfalfa eller klöverensilage är rikt på protein, erbjuder majsensilage det högsta energiinnehållet vid sidan av gräsensilage.

Följande är en detaljerad beskrivning av ensileringsprocessen:



ENSILERINGSPROCESSEN

Den finhackade massan förpackas lufttätt och förvaras. Processen med mjölksyrarjäsning uppstår som ett resultat av restsockret som finns i det finhackade materialet och deoxygeneringen. Ensilaget surgörs och konserveras följaktligen.

Ensilage är ett högkvalitativt och viktigt foder speciellt för idisslare.

Om ensilaget är för blött eller innehåller för mycket restsyra kan ett oönskat resultat vara en hög grad av ättiksyrajäsnings eller smörsyrajäsnings. Detta kommer att göra ensilaget oätligt för boskapen och medför risk för att orsaka sjukdom till följd av giftig utsöndring.

Genom att använda VARIO-Master balpress-inpackningskombinationen kan du eliminera flera källor till faror tack vare den effektiva ensileringsprocessen som garanterar:

- Formidabel kompression under balpressning leder till perfekt konservering och exceptionell foderkvalitet
- Exceptionellt snabb luftavstängning tack vare en optimerad balnings-inpackningsprocess
- Perfekt rent produktionsflöde och följaktligen ingen kontaminering av foder
- Ingen risk för sekundärjäsnings eller eftervärmning

HÖJDPUNKTER

Den första LT-Mastern introducerades på marknaden redan 2004. I utvecklingen av VARIO-Master fanns de många fördelarna och beprövade komponenterna i GÖWEILs omslagsteknik. Inte bara är en hög grad av foderkompression viktigt, men också en ren produktionsprocess och snabb utslutning av luft.



FÖRDELAR MED BALPRAPPAREN

KOMBINATION

Hög kompression

Den höga baldensiteten komprimerar materialet till sin minimala volym. Detta hjälper till att spara värdefullt lagringsutrymme.

Maskininställning

Ett stort plus! Maskinen är klar för drift inom tre minuter.

Ultimate kontroll

Programstyrningen "PROFI" använder ett bussystem för att styra hela arbetsflödet på helautomatiskt sätt – allt som återstår för operatören att göra är att övervaka maskinen.

Snabb och smidig

Den svängbara dragstängeln gör det möjligt att svänga ut maskinen på båda sidor med 30°. Detta garanterar en minimal svängradie och gör att du kan driva maskinen på båda sidor.

Väl smord

Centralsmörjaren förser de viktigaste smörjpunkterna kontinuerligt med fett/olja. Detta garanterar en exceptionellt lång livslängd och håller slitaget till ett minimum.

Inget avstånd är för långt

Chassit för 80 km/h (50 mph) gör att du snabbt kan nå vilken arbetsplats som helst – oavsett om du färdas dit med traktor eller lastbil [80 km/h (50 mph) chassi kräver användning av ett luftbromssystem med två linjer – inklusive ABS].

Bromssystem

Ett luftbromssystem med två linjer eller ett hydrauliskt 2-krets bromssystem är standard.

Alltid gott om lager

Tack vare sin hydrauliskt fällbara filmförvaring som rymmer upp till 18 rullar film är VARIO-Master idealisk för även de längsta arbetsdagarna.

Perfekt upplyst

LED-belysningsystemet håller VARIO-Master perfekt upplyst även om du måste arbeta på natten.

HÖJDPUNKTER



1 MATARE / DOSERINGSENHET

Låg profildesign:

Oavsett om du använder en dumper, påskjutsvagn, lastbil eller direktmatning – mataren med sin bredd på 3,50 meter (11' 6") och sin låga profil gör påfyllningsprocessen snabb och enkel.

Matare med stor

kapacitet: Mataren ger en stor buffert tack vare sin nästan 13 m³ (17 yd³) volym. Denna stora kapacitet förhindrar att VARIO-Master stannar under inmatning.

Doseringsrullar och matarskruvar:

Rullarna med sin kontinuerliga profil garanterar att materialet fördelas perfekt på den sluttande transportören.

Doseringsenhet: Skrapgolvet hastighet anpassar sig automatiskt till och styr materialmängden.

Skrapgolvkedjor:

Tillverkade av Rübige, de galvaniserade, formsidda golvkedjorna på den lutande transportören och mataren är oförstörbara.



KONTROLLERA

Helautomatisk
programstyrning PROFI
Utförandet av allt arbete
cyklerna är helautomatiska

MATARE



2 RUNDBALARE

Variabel balkkammare:

Två ändlösa bälten utsätter hela tiden materialet för en hög grad av kompression.
Baldiameter och baldensitet ställs in vid terminalen. Rundbalarna kan komprimeras med en diameter som sträcker sig från 0,80 till 1,40 meter (2' 8" - 4' 7").

Hydraulisk drivning av balkkammaren: Den

hydrauliska drivningen gör det möjligt att anpassa balkkammarens hastighet till materialet.

Lång livslängd:

Stora och tättslutna lager tillsammans med ett perfekt avstämt smörjsystem garanterar att maskinen håller länge.

Nät eller film:

Du behöver ett effektivt bindningssystem för att bevara en bal i perfekt skick. Varje VARIO-Master-modell levereras som standard med en kombinerad dubbel bindningsenhet för nät och film.

Refeed bälte:

Återmatningsbältet som löper under hela maskinens längd förhindrar sönderfallsförluster.
Herrelösa partiklar som läcker ut under balningsprocessen fångas upp och återmatas tillbaka till den sluttande transportören utan föroreningar.

Vatteninjektion:

Används för att blanda vatten i torrt material under balning.

INPLASTARE

Mobilt omslagsbord:

Omslagsbordet rör sig under balkkammaren och plockar upp balen direkt, snabbt och skonsamt.

Dubbel omslagsarm:

Omslaget ligger alltid steget före tack vare dess standard dubbel omslagsarm inklusive 2 x 750 (2 x 30") mm filmsträckningsenhet.

Fler balar per filmrulle – det är resultatet av de patenterade plastrullarna.

Filmövervakningsenhet och enkelfilmsläge: Om en

filmrulle tar slut eller går sönder, reduceras matningshastigheten på inslagsbordet tills en överlappning på 50 % återigen uppnås. Detta säkerställer att inslagningsprocessen för balen kan slutföras utan avbrott. Om båda filmerna tar slut eller går sönder, kommer filmövervakningsenheten att avsluta inpackningsprocessen.

Balutmatningsramp: En

skonsam balavsättning garanteras av den hydrauliskt sänkbara balutmatningsrampen.

Automatiskt filmskärning och hållsystem: Den rostfria

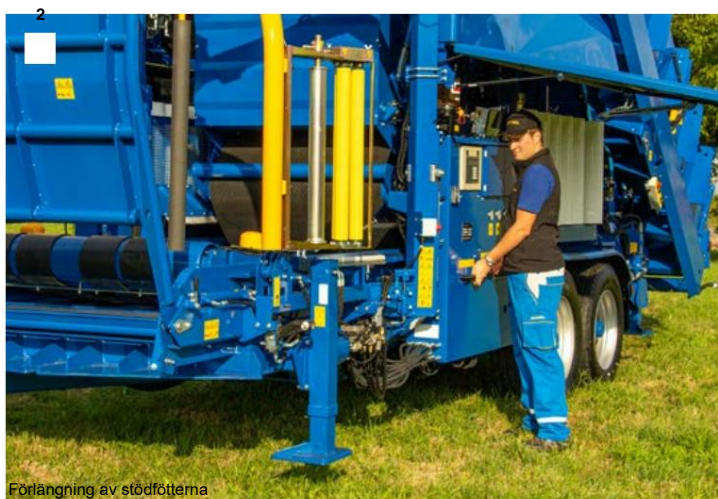
skärkniven garanterar att filmen skärs med största precision. Filmskärarens standardflytläge säkerställer att filmen lätt lossnar och förhindrar att eventuella rester kläms fast.

INSTÄLLNING & FÖRBEREDELSE

En av funktionerna som gör att VARIO-Master sticker ut är dess korta inställningstid på ca. tre minuter. Detta är en egenskap som är viktig, särskilt för professionella användare som ofta behöver byta plats flera gånger om dagen. Att ställa in maskinen är en helt hydraulisk process. VARIO-Master är klar att användas efter bara några enkla steg.



1 Rätt läge för VARIO-Master med dragstangen utsvängd



2 Förlängning av stödfötterna



3 Sänkning av mataren



4 Nedfällning av panelerna på den lutande transportören och mataren



5 Fälla ner ballrampen



6 VARIO-Master är klar att användas inom tre minuter!



BILDBESKRIVNING

- 1) Snabbt byte av omslagsfilmen
- 2) Enkelt byte av nät eller bred film
- 3) Anpassning av programinställningarna till materialet
- 4) Kontrollera maskinens fetttillförsel
- 5) Kontrollera maskinens oljetillförsel

FÖRBEREDELSE MASKINEN

Dessutom kan andra vanligtvis tidskrävande steg genomföras på ett snabbt och enkelt sätt tack vare optimerade detaljer som följande:

- Att byta ut omslagsfilmen tar ingen tid alls tack vare snabbkopplingen
- Att byta ut nätet eller den breda filmen kräver bara några enkla steg.
- Programkontrollen "PROFI" gör det möjligt för föraren att finjustera maskinen perfekt till det material som finns till hands. En avgörande fördel: menyerna kan navigeras på nio olika språk.
- Att fylla på centralsmörjaren med fett (8 l) och olja (16 l) är enkelt.

MATERIALFLÖDE



Krävs arbetsyta

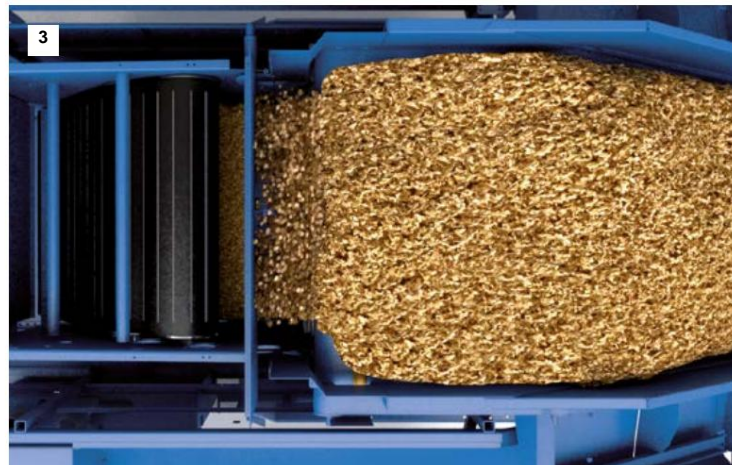




1 Materialet laddas i mataren med stor kapacitet



2 Materialet mäts perfekt och transporteras från mataren till den lutande transportören



3 Materialet faller från den lutande transportören in i balkammaren



4 Balen är mycket komprimerad inuti balpressen



5 Balen plockas upp av det mobila omslagsbordet



6 Balen lindas perfekt och deponeras sedan

GRUNDMODELL

Snabbt, enkelt och helautomatiskt. Varje minuts detalj bidrar till ett perfekt materialflöde. VARIO-Master får höga poäng på denna avdelning tack vare sin förstklassiga genomströmning. Följande är en översikt över de tillgängliga utrustningsalternativen för kombinationen av balpress-inplastare:



GRUNDMODELL

Dubbel omslagsarm

Variabel balkkammare för baldiametrar på 0,80 – 1,40 m (2' 8" - 4' 7")

Dubbel bindningsenhet för nät och

film Inbyggt hydraulsystem med oljekylare

Två remmar för tät komprimering av materialet

Återmatningsband för att förhindra

sönderfallsförlust Integrerad matare [arbetsbredd 3,50 m (11' 6")]

Hydrauliskt manövrerat lindningsbord 4

baltransportband inklusive bandstyrning och 2 balstyrullar Balavsättning

framåt via hydraulisk balutmatningsramp Höjdjusterbar dragstång

Filmsträckningsenhet 500

mm (20") och 750 mm (30") kombinerat med överlappsjustering -
ment

Automatiskt filmklipnings- och hållsystem

Filmövervakningsenhet

Enkelfilmsläge

Tandemaxelchassi med fjädring och däck 385/50 R22.5

Hydrauliskt sänkbar filmförvaring för upp till 18 filmrullar LED-

arbetsstrålkastare Dual-

line luftbromssystem [för upp till 18 filmrullar 80 km/h (50 mph)] eller hydrauliskt 2-krets
bromssystem – med nödbromsventil och ackumulator

Kamerasystem

De fyra kamerorna är placerade så att de ger dig fri sikt över balkkammarens topp, den
sluttande transportören, lindningsbordet och maskinens baksida hela tiden.

Vatteninsprutning för balkkammaren

Består av magnetventil, slangar och justerbara munstycken. För att blanda vatten i torra
material.

Extra radiofjärrkontroll för baldeponering

Helautomatiskt centralsmörjsystem för olja och fett

Helautomatisk programstyrning PROFI

Utförandet av alla arbetscykler är helautomatiskt



BILDBESKRIVNING

- 1) Kombinerad dubbel bindningsenhet för nät och film
- 2) Variabel balstorlek på 0,80 – 1,40 m (2' 8" - 4' 7")
- 3) Vatteninsprutning för balkammaren
- 4) Kameran system med 4 infraröda kameror
- 5) Radiofjärrkontroll för baldeponi

DETALJER OM GRUNDMODELLEN

Dubbel bindningsenhet för nät och film

VARIO-Master levereras som standard med en kombinerad dubbel bindningsenhet. Detta möjliggör samtidig eller kombinerad insättning av två rullar nät eller två rullar film.

Variabel balkammare

Alltid rätt dosering! Den variabla balkammaren ser till att rundbalarna alltid matchas perfekt med den erforderliga fodermängden. Balstorleken kan varieras steglöst mellan 0,80 till 1,40 meter (2'8" - 4'7").

Vatteninsprutning för balkammaren

Med hjälp av en tät komprimering av materialet och perfekt formade balar är rätt torrsubstans och fukthalt i materialet. Om materialet är särskilt torrt kan vatteninsprutningsenheten användas för att tillsätta vatten direkt i balkammaren.

Kameran system

Kameran systemet består av fyra infraröda kameror och ger föraren en perfekt överblick över hela arbetsflödet och området runt maskinen – både natt och dag

Extra radiofjärrkontroll för baldeponering

Den kompakta radiofjärrkontrollen fungerar trådlöst och initierar baldeponeringen av den helt inlindade balen. Radiofjärrkontrollen är tillräckligt liten för att få plats i användarens ficka, så att de kan påbörja balavsättningen var som helst.



YTTERLIGARE UTRUSTNING

Dess mångsidighet är en av de viktigaste fördelarna med kombinationen av balpress-inplastare. Det är därför GÖWEIL erbjuder ett stort urval av extra utrustning som kan kombineras med den. Detta gör det möjligt att skräddarsy maskinen efter kundens specifika behov.



Vägningssystem med fyra integrerade lastceller – finns som kalibrerade och okalibrerade versioner



Display i växlingspanelen



Etikettskrivare (överst) och självhäftande etikett på rundbalen (nederst)

YTTERLIGARE UTRUSTNING

Elektrisk drivning

Består av en 90 kW (120 hk) elmotor med mjukstartare. Kompletterad med kopplingskåp, ledningar, bas med gaffellyftar, nödbrytare och huvudströmbrytare

Erforderlig anslutning för elmotor: 400 V/50 Hz, CEE 125 A, skyddsklass IP55

Vägningssystem, okalibrerat

Består av vägbord, display och etikettskrivare

Vägningssystem, kalibrerat

Består av vägbord, display och etikettskrivare

Balleveransramp med baltippare

Balen kan läggas ned försiktigt på framsidan (vänster eller höger) eller framåt

Doseringsenhet för ensilagetillsats

LSP junior NK (syrafast), pump med filter, elektronisk flödesmätare Dosistar VD 390, 2 munstycken 0,1 i rostfri utförande plus sugslang för utsug ur tank.
Uppmärksamhet! Tank ingår ej

Ensilagetillsats

450 liters tank i rostfritt stål monterad på maskinen

Dragstångsgontyper: A, B, C, D, E, G

LANDSPECIFIK UTRUSTNING

Roterande ljus

Typifiering

DETALJ OM YTTERLIGARE UTRUSTNINGSLTERNATIV

Vägningssystem

De fyra lastcellerna är integrerade direkt i omslagsbordet. Skärmen är installerad i switchpanelen. Balarnas vägning sker automatiskt, vilket förhindrar eventuella förseningar i arbetsflödet. Balarna kan vägas individuellt eller utvärderas som en hel sats. Att ställa in de olika alternativen med terminalen är exceptionellt enkelt. Etikettskrivaren kan användas för att skriva ut information som balens vikt, datum, tid samt en inspelad logotyp. Om etiketter inte behövs kan denna funktion stängas av på terminalen. Självhäftande etiketter och skrivtejp är kommersiellt tillgängliga varor och kan köpas hos specialiserade återförsäljare. Det är möjligt att eftermontera befintliga maskiner med vägsystemet.



BILDBESKRIVNING

1) Balleveransramp med baltippare

vänster: baltippare aktiverad

höger: standardkontrollerad baldeponering med baltippare inaktiverad

2) Eldrivning med kopplingskäp och kardanaxel

3) Dragstångsögotyper för VARIO-Master

Balleveransramp med baltippare

Integrerad i balleveransrampen gör baltipparen det möjligt att släppa balen försiktigt antingen till vänster eller höger. Om tipparen är avaktiverad kommer balen som standard att rullas ut framåt. Eftersom balarna förvaras på framsidan kan de tas bort på ett snabbare och skonsammare sätt.

Elektrisk drivning

Drivs av en kardanaxel, kan drivningen även användas med en traktor när som helst. Motorn genererar mycket lite buller under drift och håller driftskostnaderna mycket låga för att undvika de höga bränslepriserna. Den elektriska drivningen sparar inte bara utrymme utan producerar inga avgaser, vilket också gör den till en bra lösning för drift i hallar. Dess lock gör dock att den elektriska drivenheten även lämpar sig för utomhusbruk (temperaturområde: -15 till + 60 °C). Underhållskostnaderna är mycket låga och den elektriska drivningen är lätt att transportera tack vare basen med gaffellyftar. Eldrivningen är utrustad med en mjukstartare. Denna funktion minskar avsevärt initiala spänningstoppar och startmomentet. Detta hjälper till att spara kraft och belastar drivning, axlar och växellåda mindre.

Effekt: 90 kW (120 hk) Spänning: 400 V Frekvens: 50 Hz

Skyddsklass: IP 55 Effektmätning: max. 125 A Drivning: 740 rpm

Vikt: 2 970 kg L x B x H: 1 773 x 1 323 x 1 652 mm CEE 125A
(6 550 lbs) (70 x 52 x 65 tum)

Dragstångsögotyper

Ett K80 dragögla
Kulkoppling

B Standard dragögla
D40 mm
enl. enligt DIN 11026, ISO 5692-2

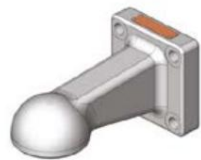
C Ring dragögla
D50 mm
roterbar (Kopplingsring) /DIN
liknande 9678, ISO liknande
5692-1

D Ring dragögla
D50 mm
stel (dragring) /DIN liknande
9678, ISO liknande 20019

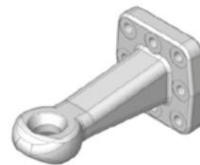
E Standard dragögla
D50 mm
Lastbilsdragögla /DIN liknande
74053, ISO liknande 1102

G Standard dragögla
D40 mm
Lastbilsdragögla /30 mm tjock /
DIN liknande 74054, ISO liknande
8755

123



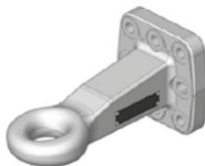
Ett K80 dragögla



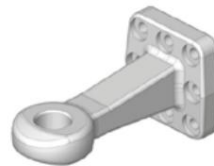
B Standard
dragögla
D40 mm



C Ring dragögla
D50 mm



D Ring dragögla
D50 mm



E Standard
dragögla
D50 mm



G Standard
dragögla
D40 mm

YTTERLIGARE UTRUSTNING

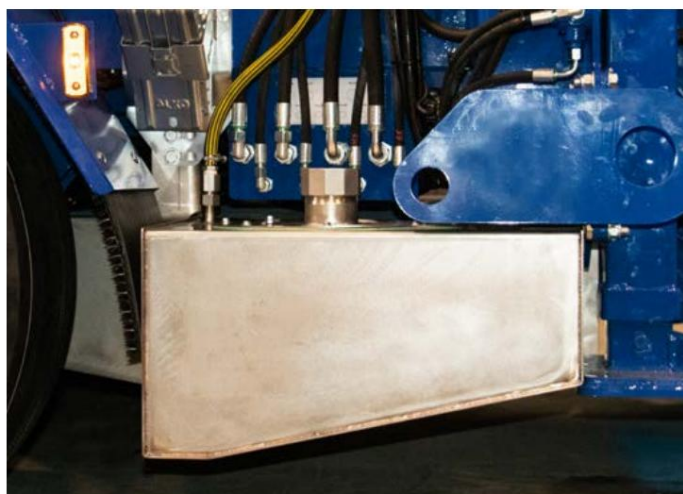
En annan utmärkande egenskap hos VARIO-Master är dess doseringsenhet för ensilagetillsats. Denna extra utrustning hjälper till att skapa de hygieniska förhållanden som krävs för bearbetning och lagring av foder.



Pump med filter, inspektionsglas och elektronisk flödesmätare



Två munstycken med 0,1 rostfritt stål design



450 l tillsatstank för ensilage

DETALJ OM YTTERLIGARE UTRUSTNINGSLTERNATIV

Doseringsenhet för ensilagetillsats

Flera faktorer är av avgörande betydelse för att uppnå bra ensileringsresultat: •

Materialets lämplighet för ensilering

- Överensstämmelse med reglerna för ensilering (tid till skörd och vissning, skärklängd, ensileringskedjans slagkraft, kompression och uteslutning av luft)
- och väderförhållandena

Om inte alla dessa faktorer överensstämmer perfekt (t.ex. på grund av perioder med dåliga väderförhållanden), antas ensilagetillsatser avsevärt förbättra ensileringsresultatet eftersom de hjälper till att undvika skadliga jäsnings- och återuppvärmningsprocesser.

En självsugande pump med filter och elektronisk flödesmätare används för att injicera ensilagetillsatsen direkt i balkkammaren via två rostfria munstycken. Detta säkerställer att ensilagetillsatsen fördelas perfekt i rundbalens inmatning. Den automatiska doseringsenheten är lämplig för både mjölksyrabakterier och minimalt frätande syror.

Observera: ingen tank ingår i leveransen.

Observera: Efter användning måste doseringsenheten för ensilagetillsats sköljas med vatten dagligen.

Ensilagetillsatstank

Den 450 liter stora tanken i rostfritt stål är monterad direkt på maskinen och ger fullständig tömning.



Visa

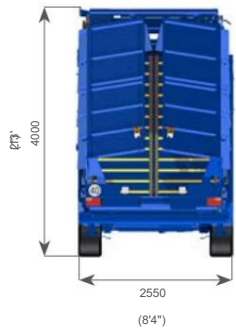
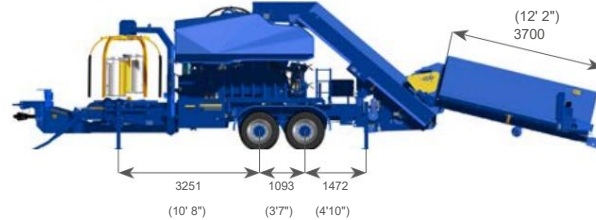
TEKNISKA DATA

Följande visar de tekniska data för grundmodellen av VARIO-Master – till vänster, i transportläge, till höger, i arbetsposition – med en överblick:

TRANSPORTSTÄLLNING



ARBETSSTÄLLNING



TEKNISKA DATA

	Transportläge	Arbetsställning
Vikt	15 900 kg (35 050 lbs)	
Längd	11 780 mm (38' 8")	14 170 mm (46' 6")
Bredd	2 550 mm (8' 4")	max. 6 130 mm (20' 1")
Höjd	4 000 mm (13' 2")	max. 4 400 mm (14' 5")
Rundbalsdiameter	från 0,80 till 1,40 m (2' 8" - 4' 7")	

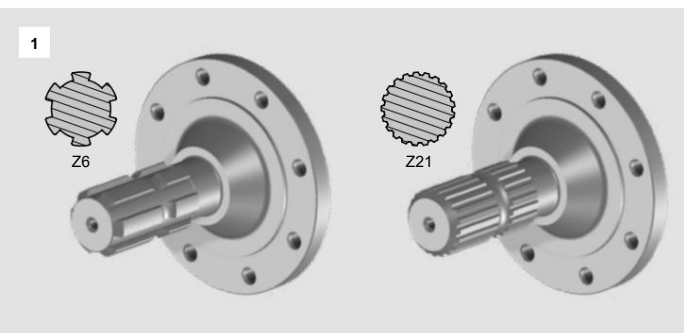
DRAGFOORDONS STRÖMFÖR

Oljebehov (svängbar dragstäng)	10 l vid 200 bar
Effektbehov	minst 90 kW (120 hk)

Specifikationer i mm
(och fötter och tum)

OBLIGATORISKA ANSLUTNINGAR

För att säkerställa att arbetssekvensen löper smidigt mellan traktorn och kombinationen VARIO-Master balpress-inplastare, har vi förberett en översikt över alla nödvändiga anslutningar:



BILDBESKRIVNING

- 1) Kardanaxelanslutning (Z6 eller Z21)
- 2) ISOBUS-uttag för elsystemet
- 3) Bromsanslutning för det dubbla luftbromssystemet
- 4) Bromsanslutning för det hydrauliska 2-krets bromssystem 5) 7-poligt eluttag
- 6) Adapter för lastbil
- 7) ABS

ANSLUTNINGAR NÖDVÄNDA FÖR DRIFT

- 1 dubbelverkande och 1 enkelverkande styrenhet för den svängbara dragstängen • Kardanaxelanslutning: Hastighet: 740 - 1 000 | 1 3/8" Z6 eller 1 3/8" Z21 • ISOBUS-uttag för strömförsörjning till maskinen En matningskabel medföljer maskinen.

BROMSANSLUTNINGAR

- Anslutningar för luftbromssystem med dubbla linjer eller • Anslutningar för det hydrauliska 2-kretsbromssystemet

TRANSPORTANSLUTNINGAR

- Ett 7-poligt eluttag för hela belysningsystemet, exklusive fungerande strålkastare • Adapter för lastbil: 24 V | 7-stift | 15-stift (tillval) • ABS

SERVICE

Även den bästa maskinen är i behov av regelbundet underhåll. Vårt serviceteam är tillgängligt 24 timmar om dygnet – 7 dagar i veckan för att ta hand om dina problem. Oavsett om det är på telefon, via e-post eller för dig på plats. Det är vårt mål att behandla din förfrågan så snabbt som möjligt så att du kan återgå till att fokusera på ditt arbete.



GÖWEIL SERVICE

24 ha dag – 7 dagar i veckan

SERVICEHOTLINE: +43 (0) 7215 / 2131-5

Språk: tyska, engelska

E-POST FÖR SERVICE: SERVICE@GOEWEL.COM



24 H TELEFON

SERVICE

Du når oss dygnet runt,
närhelst du behöver en pålitlig partner!



ORIGINAL

RESERVDELAR

Vi levererar dina reservdelar och
slitdelar inom mycket kort tid.



TEKNISK

DOKUMENTATION

I våra bruksanvisningar hittar du all
viktig information om din maskin.



UTBILDAD OCH

KVALIFICERAD PERSONAL

Vår utbildade och kvalificerade
personal finns där för att ge dig hjälp
och råd närhelst du behöver det.

GÖWEIL

GÖWEIL Maschinenbau GmbH

Daidschlag 11, 4202 Kirchschiag // ÖSTERRIKE

Tel.: +43 (0) 7215 2131-0 // Fax.: +43 (0) 7215 2131-9

office@goeweil.com // www.goeweil.com



86,00637B // EN