

GCWEIL

RUNDBALPRESS G-1_{F125}

BALPRESS MED INPLASTARE G-1_{F125} KOMBI



Sedan 1988 står namnet GÖWEIL för det mest högkvalitativa produktprogrammet i området **balinplastnings- och pressteknik**. Andra kärnområden är produktion av **balupplösnings- och transportenheter, vändskopor samt knivslipmaskiner**.



Anläggningar i Kirchschlag (ovan) och Rainbach (nedan)

MASKINKONSTRUKTION PÅ HÖGSTA NIVÅ

Professionella lösningar för jordbruk och industri

Genom den extremt höga exportandelen är GÖWEIL-maskiner kända och i användning inte bara i Europa, utan över hela världen. Ursprungligen specialiserade sig företaget på tillverkning av jordbruksmaskiner, men maskinerna finns nu även för industriellt bruk.

Följande fyra värden präglar företaget GÖWEIL:



KVALITET.

Samtliga produkter planeras, utvecklas och produceras i företagets anläggningar i Kirchschlag och Rainbach (Oberösterreich).



EFFEKTIVITET.

Genom den ständiga vidareutvecklingen av vårt produktsortiment erbjuder vi högkvalitativa och effektiva lösningar som ligger rätt i tiden.



KNOW-HOW.

År av erfarenhet och nära samarbete mellan konstruktion och produktion är hemligheten bakom våra genomtänkta lösningar.



SERVICE.

Även den bästa maskinen behöver underhåll. Vårt serviceteam är tillgängligt för dig och tar hand om ditt ärende.

RUNDBALPRESS OCH BALPRESS MED INPLASTARE

G-1_{F125} OCH G-1_{F125} KOMBI 4 - 5
Den nya generationen

UPPTAGARE 6 - 7
Upptagare, pinnar, skrapa och dubbelrullsnedhållare

INDRAG 8 - 9
Klippaggregat: Rotor, skärgolv och skärkniv

PRESSKAMMARE 10 - 11
Presskamarvalsar och baklucka

BINDNING 12
Nät- och foliebindning

DRAGSTÅNG 13
Dragstångsvarianter

DRIVAXEL 14
Hydraulisk drivaxel för sluttningar

CHASSI OCH DÄCK 15
Enkelaxel, chassi med tandemaxel och däck

DRIVENHET 16 - 17
Drivningskoncept, kedjor och lager

KONTROLLEN ISOBUS 18
Isobus och terminaler

UNDERHÅLL 19
Centralsmörjning för fett och olja

TEKNIK FÖR PRESSNING OCH INPLASTNING
20 - 23

Fördelar, funktioner och höjdpunkter

UTRUSTNING 24 - 31
Grundutrustning, extrautrustning, tekniska uppgifter och erfordrade anslutningar



G-1_{F125} OCH G-1_{F125} KOMBI

DEN NYA GENERATIONEN

Rundbalpressen G-1_{F125} och balpress med inplastare G-1_{F125} Kombi visar upp sig i **ny design**: Maskinerna ur den första generationen var redan **absolut proffsutrustning** med maximal slagkraft, men som så ofta är fallet, kunde GÖWEIL även här utföra ytterligare optimeringar och presenterar den nya generationen med många höjdpunkter:



BRA JOBBAT

Framför allt det nära samarbetet mellan GÖWEIL och dess kunder har visat under vilka villkor och förutsättningar som maskinerna används. Det är ofta i extremare väderförhållanden med mycket regn och långa perioder av torka. Detta har en stark inverkan på skörden.

Här har GÖWEIL gjort ett omfattande arbete och utvecklat en rundbalpress för samtliga användningsmöjligheter – oavsett om det är ensilage, hö eller halm – torrt eller vått – rundbalpressen är utrustad för alla situationer.

UTFÖRANDENA

GÖWEIL erbjuder fixkammarpresen med en baldiameter på 125 centimeter i två utföranden

- Rundbalpress: G-1_{F125}
- Balpress med inplastare: G-1_{F125} Kombi

VI BEHÅLLER DET BEPRÖVADE

Höjdpunkterna som vi vant oss vid är kvar: Skärkvaliteten i G-1_{F125} förblir oöverträffad. Med de 30 dubbeleggade och vändbara knivarna uppnås en skärlängd på endast 35 mm. Dessutom är GÖWEIL fortfarande den enda tillverkaren i världen med dubbelbindning. Nät och folie kan läggas in samtidigt. Typen av bindning väljs därför bekvämt från ISOBUS-terminalen. Läger man in två rullar med nät eller folie halveras bindningstiden.

I sluttningar tar GÖWEIL poäng med den hydrauliskt drivna drivaxeln. Branta ytor bearbetas med maximal säkerhet och största möjliga komfort.



ÖVERBLICK ÖVER HÖJDPUNKTERNA



Lägre marktryck tack vare stora däck

Balpressen med inplastare är försedd med stora däck som standard: 560/45-R22.5 Flotation Trac-däck från Vredestein. Vikten fördelar sig jämnt och markbelastningen på fältet reduceras väsentligt. Arbetet på mycket mjuka marker förbättras markant. För extrema förhållanden finns det två bredare varianter av helhjul (tillval)!

Enkel manövrering via ISOBUS

GÖWEIL framställer den nya generationen pressar med ISOBUS som standard. Kontrollen är översiktligt utformad, enkel att använda och visar all viktig information på skärmen. GÖWEIL har egna ISOBUS-terminaler – men naturligtvis är maskinerna kompatibla med alla andra ISOBUS-förberedda terminaler.

Slutet nätfoliemagasin med mer lagringsutrymme

Maskinens utformning imponerar både vad gäller utseende och funktionalitet. Det slutna foliemagasinet är hydrauliskt fällbart och rymmer såväl 14 rullar inplastningsfolie som två rullar mantelfolie eller nät. De är väl skyddade i alla väder och mot skador.

Högre prestanda

Pressens drivningssystem förstärks väsentligt i den nya generationen med ännu större kedjor. Detta ökar livslängden avsevärt och reducerar driftskostnaderna till ett minimum.

Perfekt foderflöde

Indragssystemet möjliggör optimalt foderupptag även under svåra skördeförhållanden. Skulle det fortfarande uppstå blockeringar i upptagaren avhjälpas det i det automatiska rensningssystemet.

Med den inbyggda sexuddiga rotorn uppnår pressen en högre intagsvolym. I presskammaren ger den nyutvecklade startvalsens en optimal balvriddning, samt en säker balstart, även om materialet är torrt. Dessutom bidrar den till flödet av grödorna från rotor till presskammare.

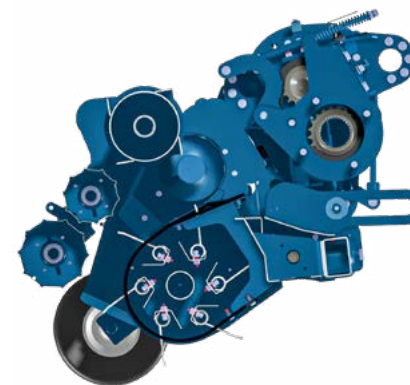
EU-typgodkännande

Såväl rundbalpressen som balpressen med inplastare är typgodkända för körning på väg i hela Europa.

UPPTAGARE

En fast pressad rundbal börjar med ren upptagning av basfodret:

Med pendelupphängningen ger den 6-radiga pendelupptagaren **maximal matningskapacitet, bästa markanpassning** och klarar problemfritt även de **största strängarna**.

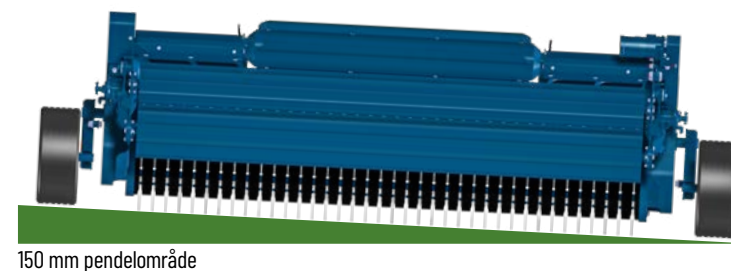
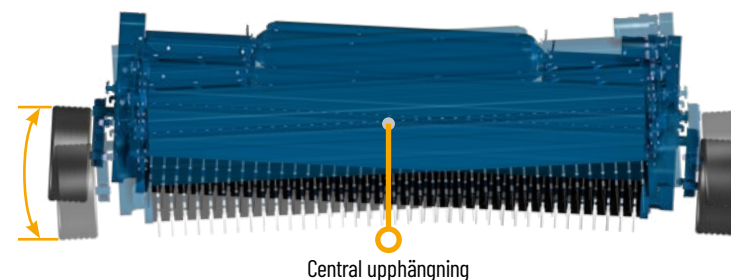


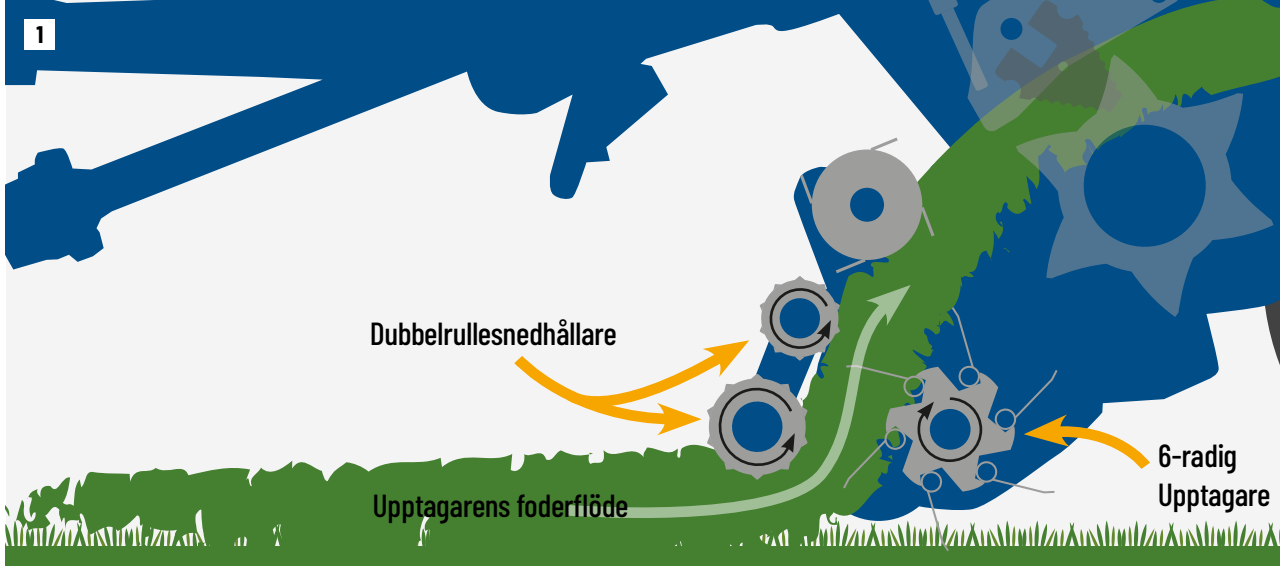
PENDELUPPTAGARE

Tack vare den centrala upphängningen uppstår ett pendelområde på 150 mm. Detta möjliggör en optimal markanpassning och kompenserar enkelt för ojämn terräng.

Den kurvanelösa pendelupptagaren med en DIN räfsbredd på 2,20 m och de stora skruvtransportörerna på sidorna sørjer för ett optimalt foderflöde till rotorn.

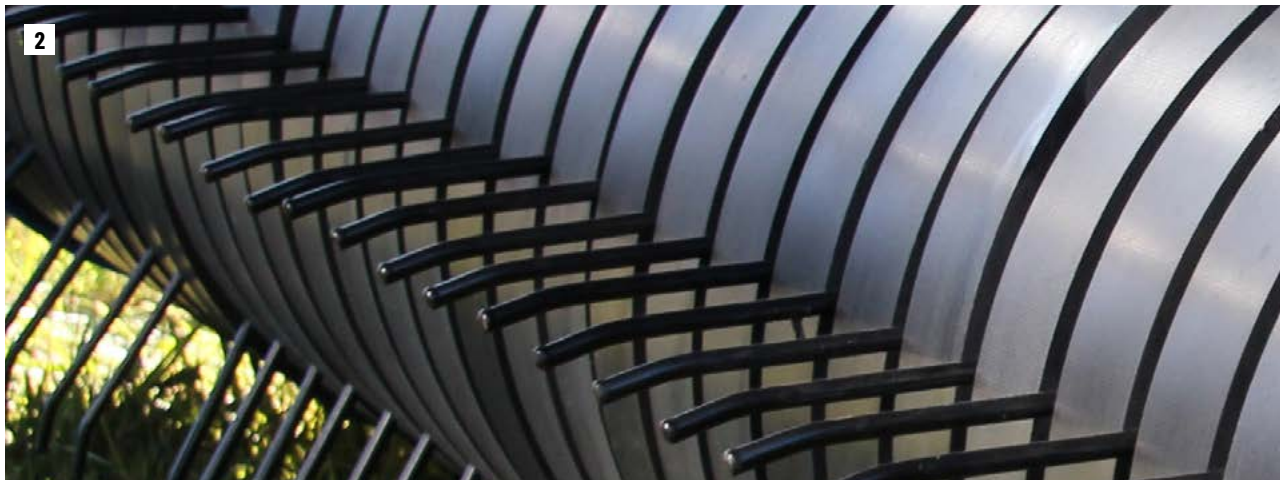
Med sex rader och 51 mm pinnavstånd erbjuder den utmärkta räfsprestanda även för de bredaste strängarna.





BILDBESKRIVNING

- 1) Pendelupptagarens foderflöde
- 2) Plastskrapa och pinnar
- 3) Upptagaren under foderupptaget



PLASTSKRAPA

Plastskraporna är unika. Dessa skrapor klarar de hårdaste anspråken, böjs inte när de slår emot främmande föremål och är oförstörbara. Pinnarnas fördelaktiga skrapeffekt förbättrar dessutom foderflödet.

DUBBELRULLESNEDHÅLLARE

Dubbelrullesnedhållare är standardutrustning och ökar materialflödet med sin nya upphängning, även för ojämna strängar, och säkerställer kontinuerlig och jämn fyllning av presskammaren.

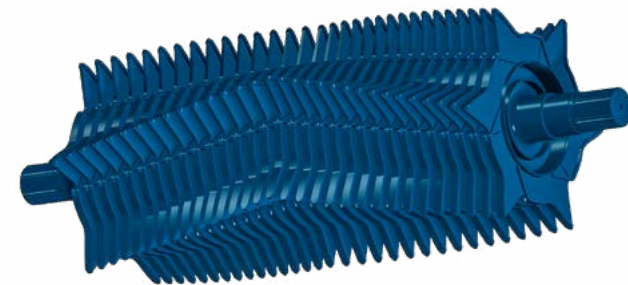
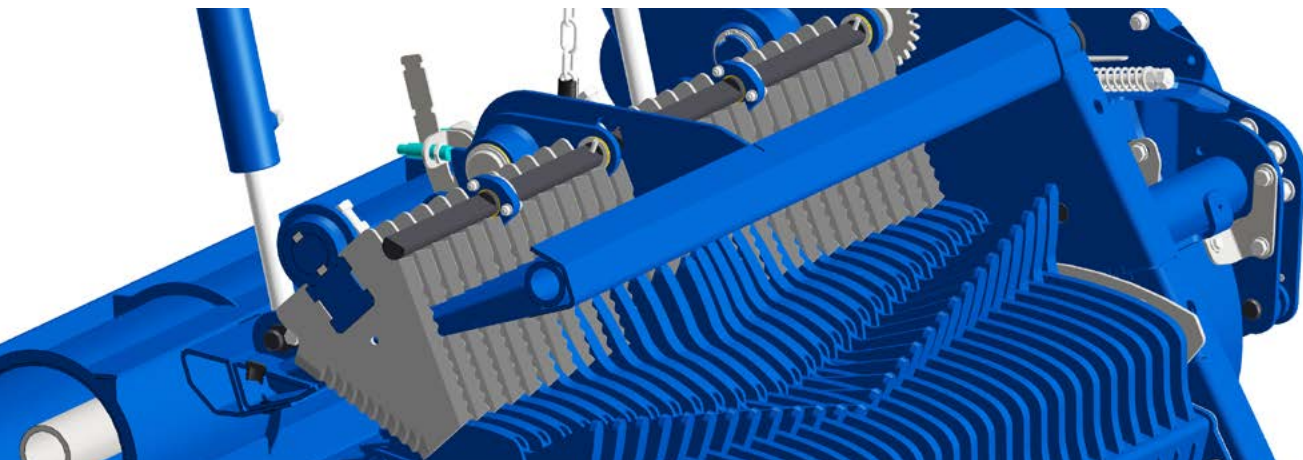
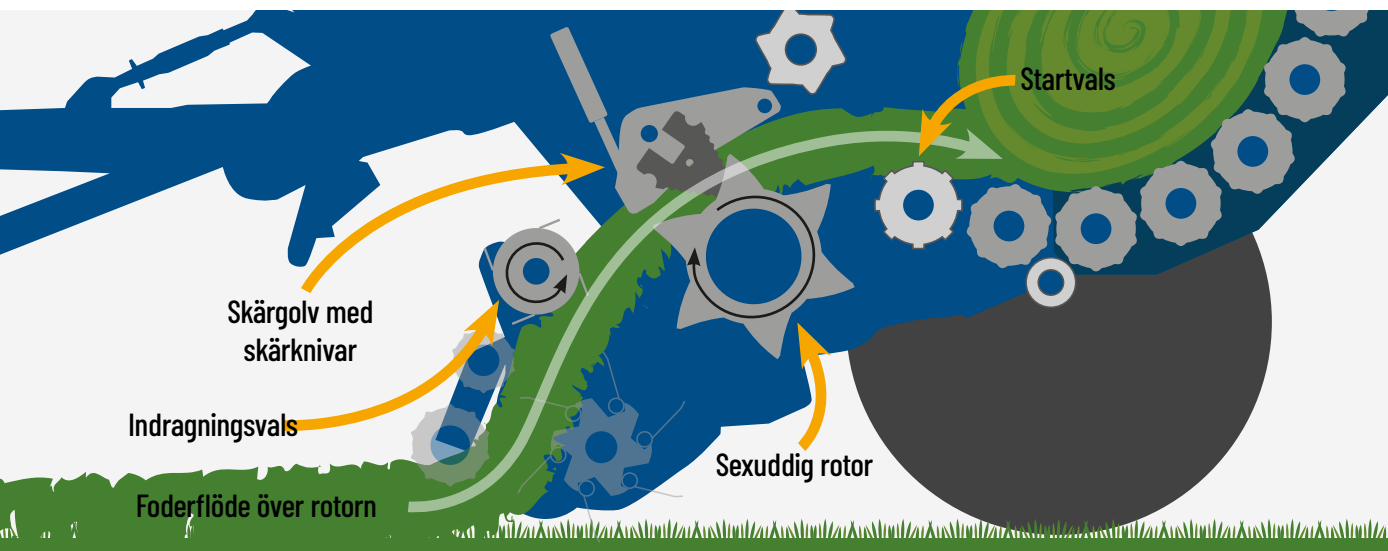
SMIDIGA GIVARHJUL

Givarhjulens luftfyllda däck harmonierar perfekt med pendelupptagaren och har extra smidig gång. Givarhjulens höjd kan snabbt och enkelt justeras utan verktyg, med hjälp av inställningsplåtar. Som tillval går det också att välja svängbara givarhjul.



INDRAG

Precist och kortskuret foder är grundförutsättningen för produktionen av energirikt **kvalitetsensilage**. Foderflödet går sin egen väg i GÖWEIL-pressen – nämligen över rotorn! Indragssystemet möjliggör ett **optimalt foderupptag** under alla skördeförhållanden.



EN ROTOR FÖR ALLA SKÖRDEFÖRHÅLLANDEN

Mitt i indragssystemet finns det en inbyggd sexuddig rotor med enorm intagsvolym. Med 570 mm diameter och påsvetsade HARDOX-rotorpinningar matar rotorn såväl stora, torra strängar som strängar med kort, och fortfarande vått, foder, rent skuret till presskammaren.

Framför rotorn finns det en mekaniskt driven indragningsvals. Denna säkerställer utmärkt förkomprimering av materialet och ökar därmed genomströmningskapaciteten. I presskammaren ger startvalsen en optimal balvridning, samt en säker start.

PERFEKT FODERFLÖDE

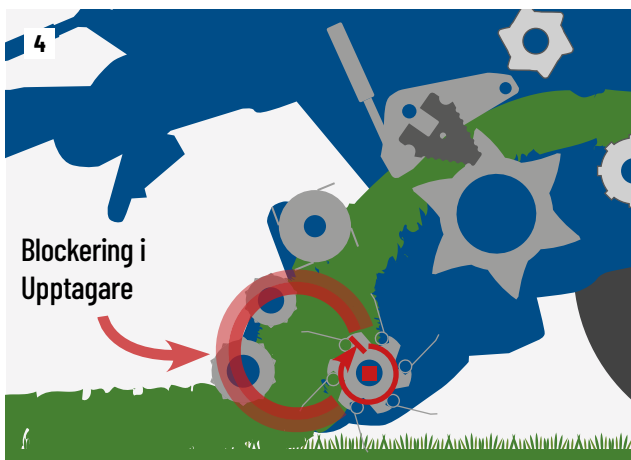
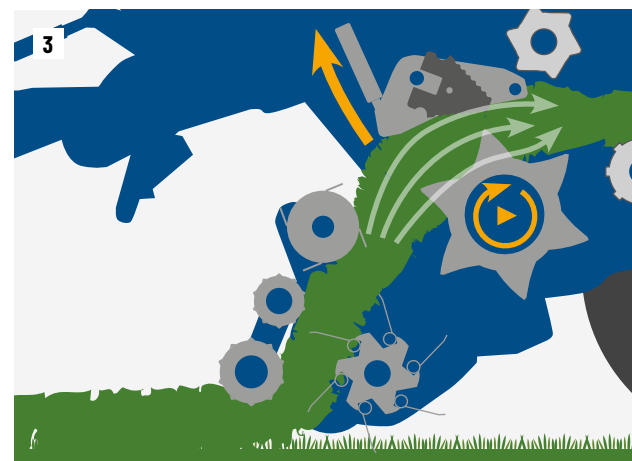
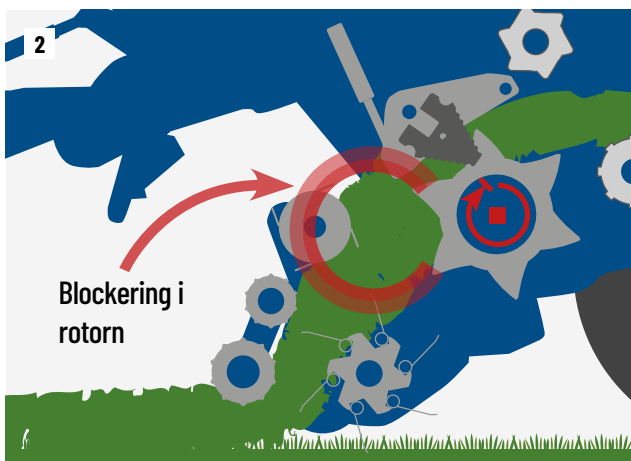
På G-1F25 roterar rotorn uppåt. Här leds materialet över rotorn genom skärgolvet till presskammaren.

KLIPPAGGREGATET

Då skärgolv och skärkniv befinner sig över rotorn kan knivarna enkelt bytas framifrån utan verktyg. Detta är en betydande fördel, framför allt i balpressar med inplastare. Skärgolvet har 30 dubbeleggade och vändbara knivar och möjliggör en skärlängd på 35 mm. Då rotorpinningar och skärknivar är så nära varandra kan fodret hackas med precision. Tack vare reservknivhållaren kan upp till 30 ytterligare knivar tas med, eller antalet insatta knivar justeras efter behag. En hydraulisk knivsäkkring skyddar knivarna mot främmande föremål och för dem omedelbart tillbaka till skärpositionen.



Dubbeleggad och vändbar kniv



BILDBESKRIVNING

- 1) Helt automatisk upplösning av en blockering
- 2) Blockering av rotorn
- 3) Upplösning av rotorblockeringen
- 4) Blockering av upptagaren
- 5) Upplösning av upptagarblockeringen

AUTO-FLOW-CONTROL (AFC)

AFC (Auto-Flow-Control) övervakar materialets hela flöde och ingriper helt automatiskt så fort det uppstår ett problem i matningskanalen. Blockeringar vid rotorn eller upptagaren upplöses snabbt och enkelt!

Och så här fungerar det:

UPPLÖSNING AV EN ROTORBLOCKERING:

Om matningskanalen för fodermängden är för trång utlöses rotorns överbelastningskydd. Det hydrauliska skärgolvet öppnas uppåt och knivarna fälls bakåt.

När rotorn startas igen flyter överskottsmaterialet obehindrat in i presskammaren. Skärgolv och skärkniv åker tillbaka till utgångspositionen och foderupptaget fortsätter obehindrat.

UPPLÖSNING AV EN UPPTAGARBLOCKERING:

Om det anhopas för mycket foder i upptagaren utlöses också ett överbelastningskydd. Den mekaniskt drivna indragningsvalsens drivs kortvarigt hydrauliskt och bidrar till att obehindrat mata materialet vidare. Samtidigt med indragningsvalsens svängs också skärgolvet uppåt och materialet når direkt in i presskammaren.

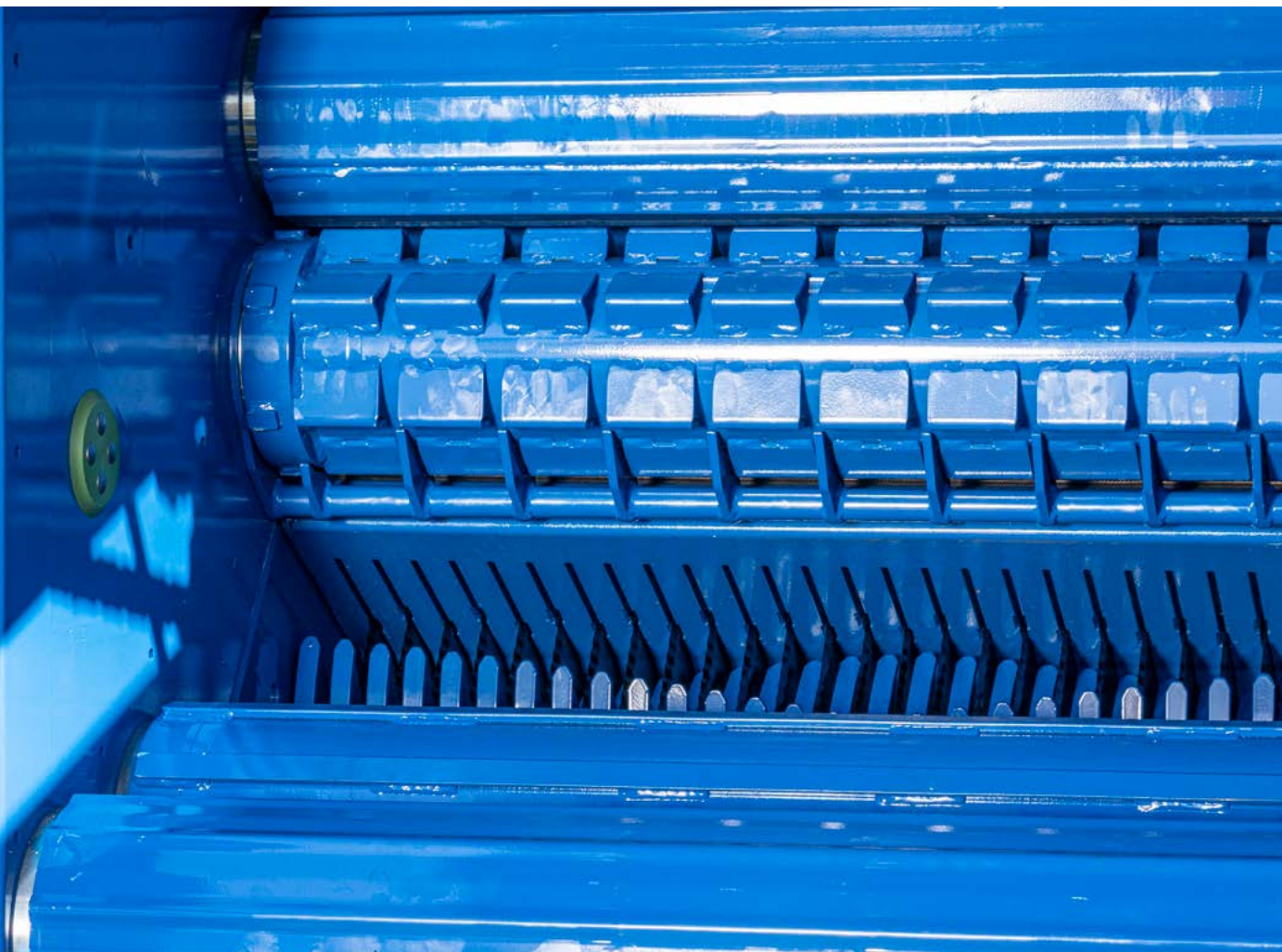
Enkelt, praktiskt och helt automatiskt!



Delad drivning med överbelastningskydd

PRESSKAMMARE

I maskinens mittpunkt finns den 1,20 x 1,25 m stora **presskammaren** och **18 solida presskammarsalsar**. De 4 mm tjocka stålvalsarna är invändigt förstärkta, och ribbprofilen säkerställer en **optimal presstäthet** och **säker vridning** av balen.

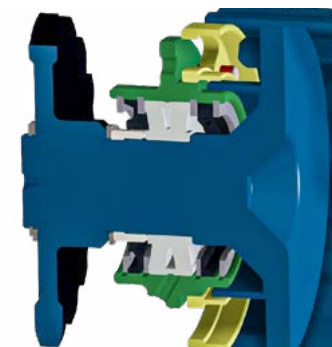


PRESSKAMMARVALSAR & CO

Två drivvalsar med 65 mm axeldiameter, samt de andra valsaxlarna med 60 mm diameter, löper kontinuerligt på tvåradiga pendelrullager och erbjuder utmärkt stabilitet och livslängd. En speciell labyrint skyddar lagren mot damm- och smutsinträngning.



Tvåradigt pendelrullager

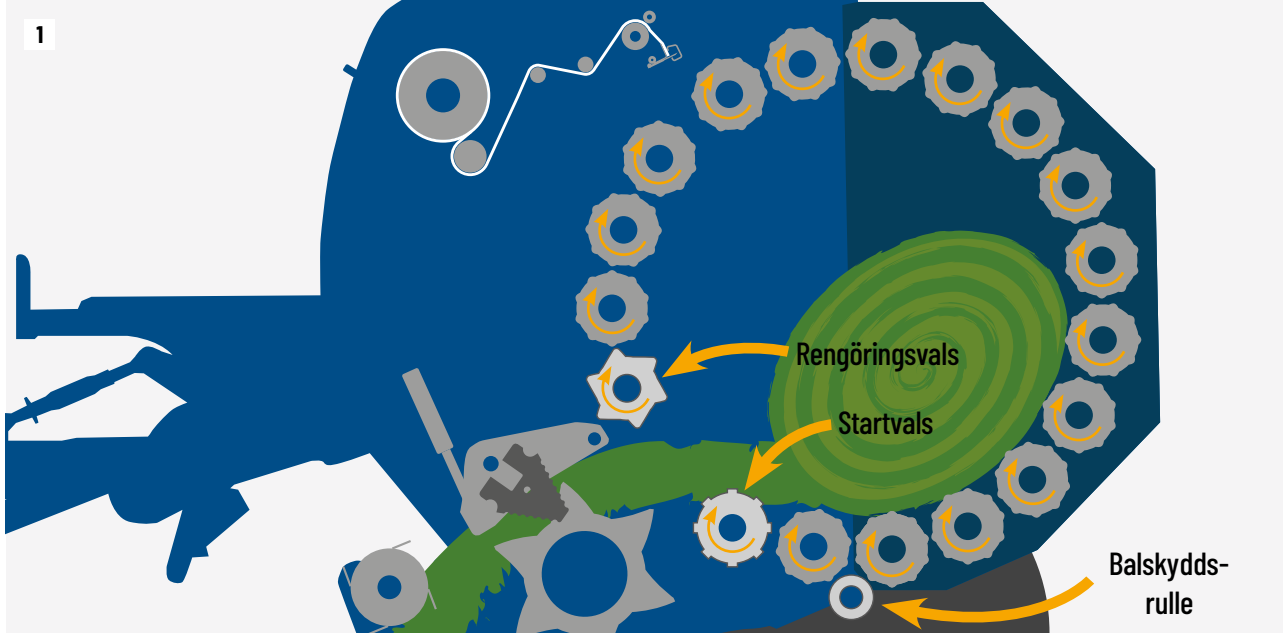


Lagerlabyrint

START- OCH RENGÖRINGSVALS

Direkt bakom rotorn ger startvalsens med speciell profil en optimal balvridning, samt en säker balstart - oavsett om det är ensilage, hö eller halm.

Alltför kort material som faller ner leds tillbaka in i presskammaren av en rengöringsvals - maskinen smutsar inte ner.



BILDBESKRIVNING

- 1) Valsarna i presskammaren
- 2) Baklucka med balskydds-rulle
- 3) Balramp
- 4) Balfångare
- 5) Ensilagetillsatsdosering

BAKLUCKA

Bakluckan öppnas och stängs med två hydraulcylindrar. Beroende på programinställningen kan processen löpa helt automatiskt eller manuellt.

BALSKYDDSRULLE

Balskyddsrollen skyddar de mantelfoliebundna balarna mot skador vid balutkastet ut ur presskammaren. Dessutom fångar balskyddsrollen rundbalarna vid balöverlämningen i extrema sluttningar.

TILLVAL: BALRAMP

Med balrampen (tillgänglig som tillval) läggs balen av utanför bakluckans vridområde. Det krävs ingen återställning av maskinen.

TILLVAL: BALFÅNGARE

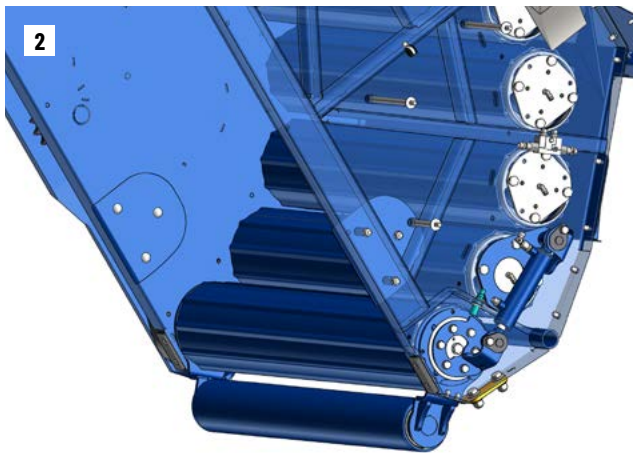
Den patenterade balfångaren gör det möjligt att helt automatiskt fånga upp balen och förhindrar därmed en okontrollerad bortrullning vid balavläggning i branta sluttningar. När den lämnar presskammaren måste balen därmed inte stoppas manuellt med bakluckan för att undvika bortrullning.

TILLVAL: ENSILAGETILLSATSDOSERING

Med två sprutmunstycken berikar doseringsenheten ensilaget med mjölsyrabakterier och förbättrar det dessutom kvalitativt.

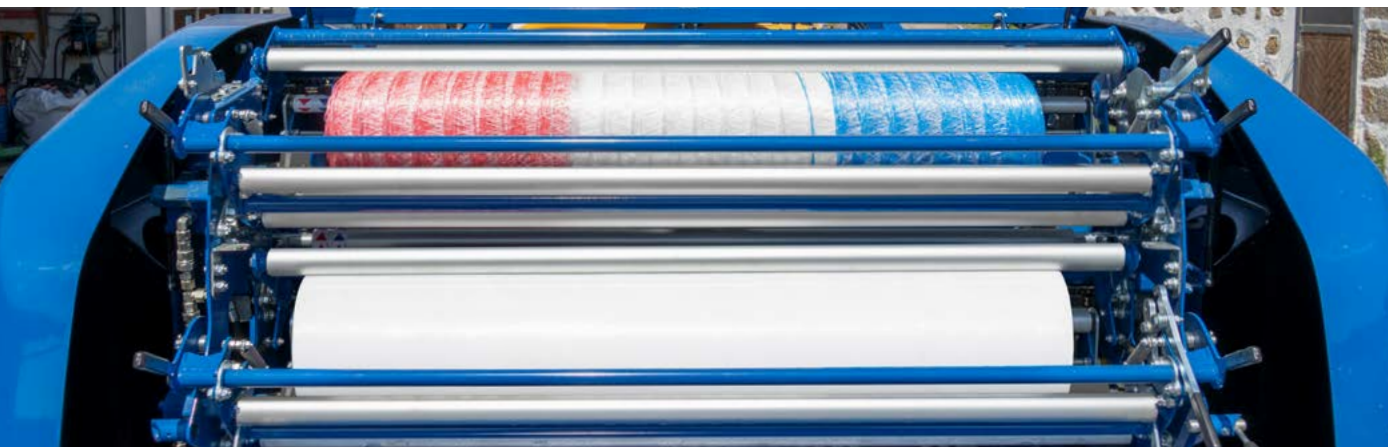
Ensilagetillsatsdoseringen kan kalibreras för olika trögflytande syror. Genom både ett synglas och en bildskärm behåller föraren överblicken över mängden.

Består av: Styrenhet Dosistar, pump med filter, elektronisk flödesmätning, olika munstycken, tank (100 l)



NÄT- OCH FOLIEBINDNING

För G-1_{F125} rundbalpressen samt för balpressen med inplastare finns det **flera varianter av bindningssystemet**. Beroende på maskintypen finns det antingen en **nätbindning** eller en **kombinerad nät- och foliebindning** inbyggd. Dessutom finns det en **dubbelbindning för nät och folie**. Vid foliebindningarna kan det naturligtvis också läggas in nätrullar.



FOLIEBINDNING



Användning av en mantelfolie erbjuder väsentliga fördelar för förbättring av ensilagekvaliteten:

- Med en mantelfolie blir balarna mer kompakta, behåller formen och skyddas bättre med folielager. Folien är också en extra syrabarriär.
- Balarna är också lättare att öppna och återvinna, då mantel- och inplastningsfolie kan kasseras tillsammans.

Vanliga mantelfolier och nät, till och med bredden 1,50 m, kan läggas in. Bindningsstarten görs automatiskt eller manuellt. Den hydrauliskt inställbara bromsvalsen säkerställer alltid stramt inlindade balar vid användning av nät och folie. Bromstrycken och antalet lager ställs in direkt via programkontrollen.

DUBBEL BINDNING – HALV TID

G-1_{F125} sätter nya standarder för rundbalpressar, med världens första dubbelbindning. Med bindningssystemet (tillval) binds de färdigpressade balar samtidigt av två nät eller mantelfolier. Resultatet: Såväl balarnas bindningstid, som bytet av nät eller folie, halveras därmed! Framför allt under hektiska skördedagar underlättar detta väsentligt. Om det under en dag omväxlande måste pressas ensilage-, hö- eller halmbalar kan dubbelbindningen användas som enkelbindning. Här fylls dubbelbindningen med en rulle nät och en rulle folie. Användning av den ena bindningen med nät eller den andra bindningen med folie väljs via ISOBUS-terminalen. Det behövs ingen överflödigt ståt för folie- och nätbyte!



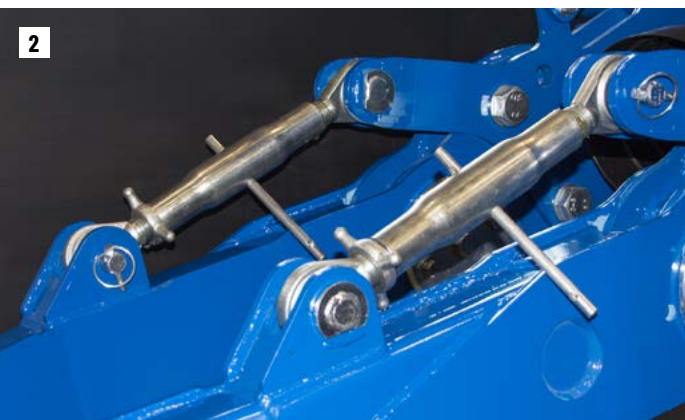
Foliebundna ensilagebalar



Nätbundna halmbalar

DRAGSTÅNG

GÖWEIL G-1 kan utrustas med tre olika **dragstångs**varianter:



BILDBESKRIVNING

- 1) Hydraulisk ledad dragstång
- 2) Styv dragstång
- 3) Kvävgaslagring för fjädring

STYV DRAGSTÅNG

Som standard erbjuder GÖWEIL en mekaniskt justerbar dragstång

HYDRAULISK LEDAD DRAGSTÅNG

Som tillval kan G-1 utrustas med en hydraulisk ledad dragstång och två dubbelverkande cylindrarna. Dessa är mycket praktiska framför allt vid branta fältin-farter och skyddar upptagaren.

HYDRAULISK LEDAD DRAGSTÅNG MED FJÄDRING

Som ytterligare extrautrustning finns den hydrauliska ledade dragstången även med fjädring. Kvävgaslagringen ger den bästa körkomforten.

DRIVAXEL

Drivaxeln är tillgänglig som extrautrustning och utgör ett stort stöd framför allt i **branta sluttningar**. Uppför kör du kraftfullt och **markskonande**, nedför skyddas du av **bromseffekten**. Föraren kan koncentrera sig helt på sitt arbete.



DRIVAXEL

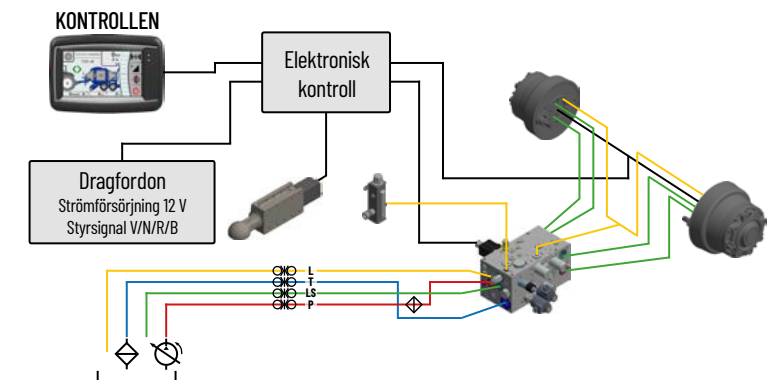
Drivaxeln ger maximal säkerhet och högsta möjliga komfort i varje sluttning, uppåt och neråt.

Sensorerna i dragstängsen styr driftsätten Drivning, Neutral och Bromsning helt oberoende. Föraren kan därmed koncentrera sig helt på arbetet och vara säker på att systemet möjliggör maximal dragkraft vid bästa markskydd. En översiktlig handterminal förser föraren med permanent information om alla relevanta parametrar.

Drivningen sker hydrauliskt via två hjulnavsmotorer. Omkopplingen mellan körning framåt och bakåt sker automatiskt med en signal från dragfordonet. Hur många procent av drivkraften som drivenheten ska använda i första och andra växeln regleras med handterminalen.

Vid körning nedför – vare sig det är bakåt eller framåt – växlar drivenheten automatiskt från körsläget till hydrostatiskt bromsläge. För att säkerställa att hjulen inte låser sig övervakas hastigheten på de två drivhjul och justeras automatiskt. På så vis är hjulen alltid i rörelse vid körning nedför (ABS).

Vid körning på väg aktiveras hjulnavsmotorerna automatiskt och går över i frihjul (inget mekaniskt motstånd).



CHASSI OCH DÄCK

Breda däck **skonar vallen**, lämnar knappt några spår och utövar **lägsta möjliga marktryck**. GÖWEIL erbjuder följande chassin och däck för rundbalpressen och balpressen med inplastare:



STABIL KÖRNING

De stabilt konstruerade axlarna i pressen och balpressen med inplastare erbjuder en smidig och stabil körning, såväl på väg upp till 40 km/h som på slutande fält.

G-1_{F125} MED STORA DÄCK

De smidiga köregenskaperna i G-1_{F125} kompletteras dessutom av de stora radialdäcken 500/60-R22,5 Flotation Trac som standard. Men som tillval står också storlekarna

- 600/50-R22,5 Flotation Trac och
- 710/40-R22,5 Flotation Trac till förfogande.

Med de extra breda däcken medföljer de nödvändiga varningsskyltarna.

G-1_{F125} KOMBI MED TANDEMAXELCHASSI

Lägre marktryck tack vare större helhjul

I balpressen med inplastare satsar GÖWEIL även på stora helhjul och inkluderar som standard däck 560/45-R22,5 Flotation Trac från Vredestein. Därmed fördelar sig vikten jämnt och markbelastningen på fältet reduceras väsentligt. Arbetet på särskilt mjuka marker förbättras därmed markant. Trots de bredare däcken behåller GÖWEIL fordonsbredden 3,0 m.

För extrema förhållanden erbjuder GÖWEIL också bredare däck. Här monteras helhjul med måtten 650/40-R22,5 och 710/35-R22,5. Fordonsbredden ökar till 3,15 resp. 3,29 meter.

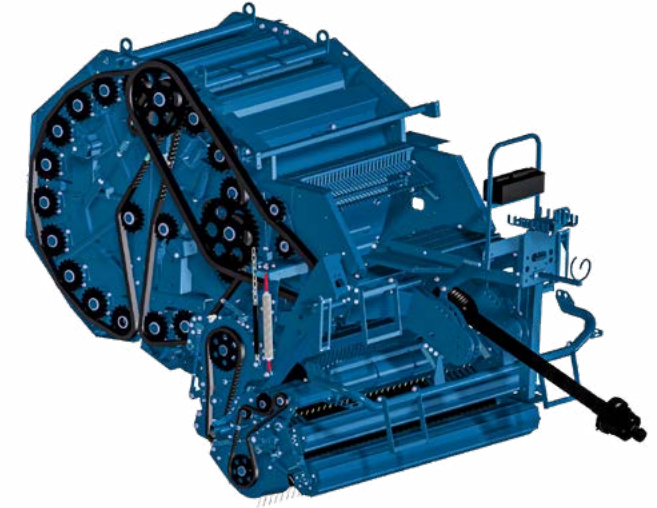
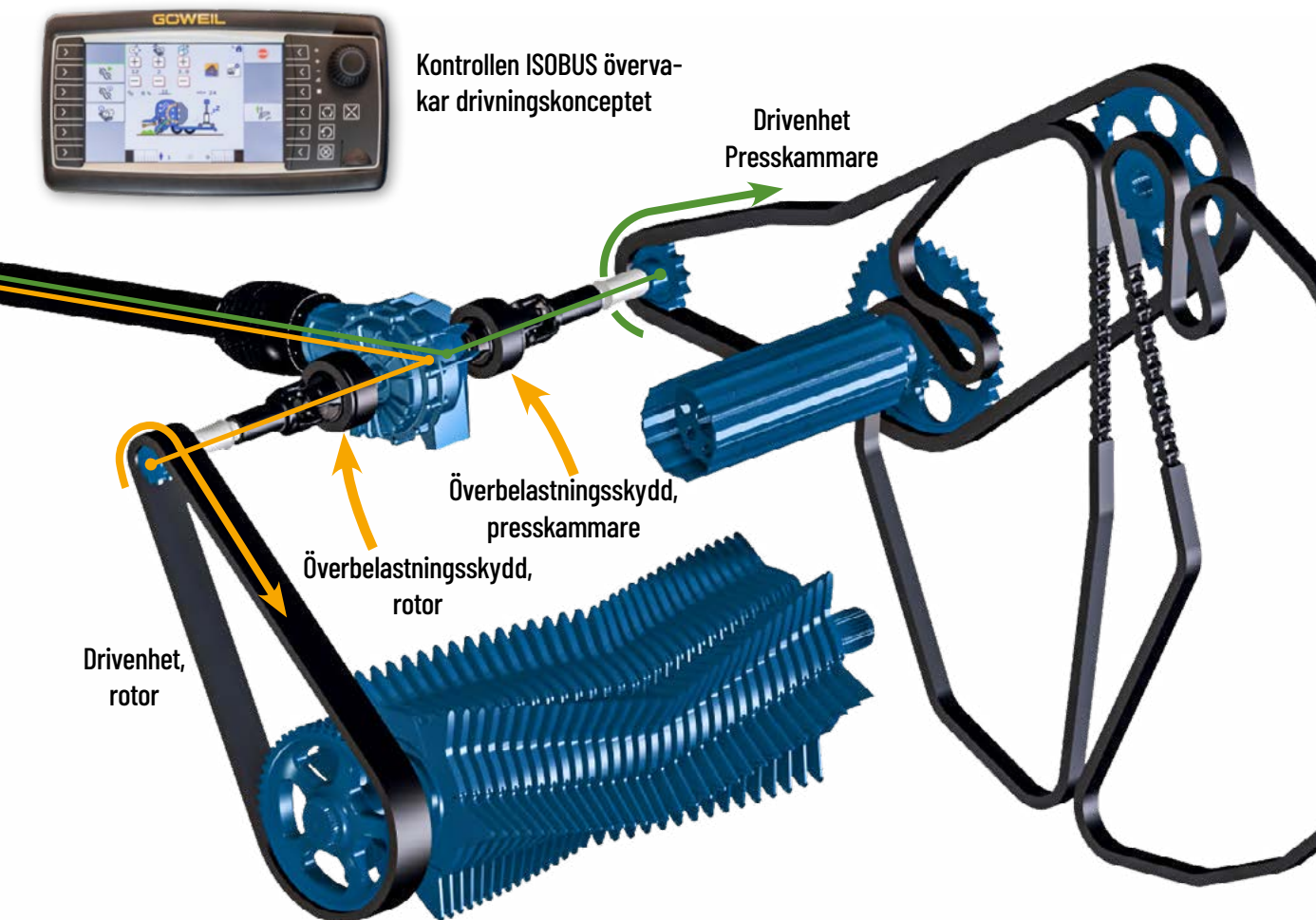
BROMSSYSTEM

GÖWEIL erbjuder två olika bromssystem:

- Tvåledningstryckluftsbromssystem
- Tillval: Hydrauliskt tvåledningsbromssystem med nödbromsventil och tryckackumulator

DRIVENHET

För att klara **högsta belastning** vid svåra skördeförhållanden har G-1725 utrustats med ett robust och moget **drivningskoncept**:



Drivningskoncept för rotor och upptagare

ETT DRIVNINGSKONCEPT FÖR ALLA SITUATIONER

Det delade drivningskonceptet från GÖWEIL garanterar friktionsfri drift av "Auto-Flow-Control" (AFC) och en särskilt hög genomströmningskapacitet.

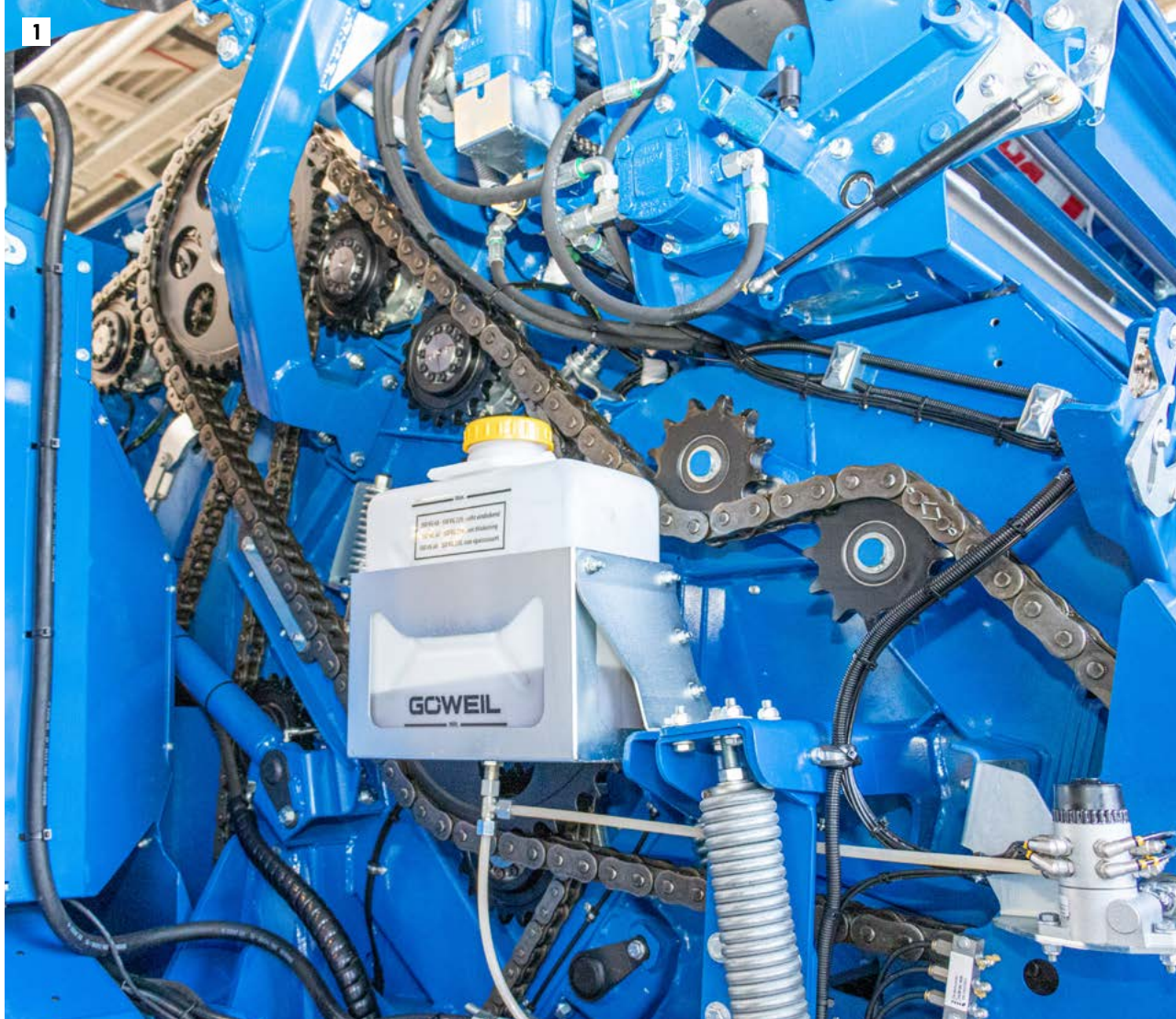
Inget stillestånd!

Effekten som överförs till huvudtransmissionen från kraftuttaget fördelas till rotorns och upptagarens rullkedjor, samt presskammaren, och säkras individuellt av två kamkopplingar. Kopplingarna övervakas via kontrollen ISOBUS.

Om rotorns kamkopplingar reagerar på en alltför stor fodermängd i matningskanalen öppnas det hydrauliska skärgolvet helt automatiskt. När rotorn startas igen flyter överskottsodret obehindrat in i presskammaren. Skärgolvet stängs automatiskt och pressningsprocessen fortsätter obehindrat.

Om kamkopplingen som ansvarar för presskammaren utlöses öppnas bakluckan automatiskt ett par centimeter, och balen kan startas och bindas obehindrat.

Med drivningskonceptet från GÖWEIL garanteras en friktionsfri arbetssekvens.



BILDBESKRIVNING

- 1) Presskammarens drivningssida
- 2) De förstärkta rullkedjorna ökar livslängden avsevärt
- 3) Rotor: 80 HSP Triplex-kedja



BÄSTA EFFEKT TACK VARE HÖGHÅLLFASTA RULLKEDJOR

Grundförutsättningen för det friktionsfritt fungerande drivningskonceptet är högkvalitativa komponenter. För huvuddrivenheten, samt drivning av upptagare och rotor, används det i den nya generationens maskiner kedjor som är ännu större och väsentligt förstärker drivningssystemet. Detta ökar livslängden avsevärt och reducerar driftskostnaderna till ett minimum.

STABIL VALSLAGRING

Samtliga presskamarvalsar är försedda med stabila och långlivade tvåradiga pendelrullager med en diameter på 60 mm. De båda drivvalsarna har till och med 65 mm stora lager.



KONTROLLEN ISOBUS

Isobus är ett internationellt standardiserat protokoll som hanterar **kommunikationen** mellan traktor och aggregat. Data visas i realtid på terminalen i dragfordonet. Därifrån **övervakas** och **styr**s maskinen. Med ett standardiserat snabbkopplingsystem behövs det bara en terminal för alla olika aggregat.



7,0"-terminalen PROFi plus L



4,3"-terminalen PROFi plus S

ISOBUS

GÖWEIL framställer pressarna med kontrollen ISOBUS som standard. Den nya kontrollen är översiktligt utformad och lätt att använda. Dessutom visas all viktig information på displayen. Med kamerasystemet har man tydlig överblick över arbetssekvens och maskin.

Som tillval kan det väljas två GÖWEIL-terminaler:

- 4,3"-terminalen PROFi plus S med 8 knappar och encoder (vrid- och tryckknappar)
- 7,0"-terminalen PROFi plus L med 12 knappar och encoder (vrid- och tryckknappar)

Naturligtvis är maskinerna kompatibla med alla andra ISOBUS-förberedda terminaler. För traktorer utan ISOBUS finns det som tillval en kabelmatta för ISOBUS-förberedd strömförsörjning.

ISOBUS styr och kontrollerar hela arbetssekvensen helt automatiskt. Föraren informeras om maskinens alla arbetssteg på den översiktliga skärmen. Maskinens alla nödvändiga arbetssteg kan också – snabbt och enkelt – styras manuellt via terminalen.

På G-1725 Kombi är den nya kontrollpanelen med tryckknappar väldigt praktisk, i synnerhet för underhålls- och servicearbeten på inplastaren. De viktigaste funktionerna kan på så vis styras direkt på maskinen.



Kontrollpanel med tryckknappar



UNDERHÅLL

Standardutrustningen **automatisk centralsmörjning** är framtagen för absolut **underhållslätthet** och garanterar maskinen en **lång livslängd**.

BILDBESKRIVNING

- 1) Fettank för centralsmörjning
- 2) Stor tank för olja
- 3) Borstar för oljefördelningen



UNDERHÅLLSFRI TACK VARE CENTRALSMÖRJNING

Med helt automatisk fettsmörjning smörjs samtliga lager i vals och rotor tillräckligt. Oljesmörjningen matar konstant olja till presskammarens, rotorns och upptagarens samtliga kedjor. Borstar fördelar oljan jämnt på kedjorna.

TILLRÄCKLIG FÖRVARING

De stora förvaringstankarna för fett och olja säkerställer långa underhållsintervall.

TEKNIK FÖR PRESSNING OCH INPLASTNING

Med G-1F125 Kombi kombineras arbetsprocesserna för **pressning** och för **inlindning** samtidigt och i en enda maskin. Detta revolutionerar tekniken för pressning och inplastning och medför **många fördelar**:



ÖVERBLICK ÖVER FÖRDELARNA

Sparar tid

Tack vare den höga genomströmningskapaciteten och slagkraften i balpressen med inplastare reduceras arbetsinsatsen på fältet väsentligt. Höjdpunkter som dubbelbindning, Auto-Flow-Control och centralsmörjning är bekväma och sparar mycket tid!

Kostnadsbesparande

Tack vare balpressen med inplastare reduceras personal- och maskinkostnaderna till ett minimum.

Bästa kvalitet

Rundbalarna inlindas på renaste sätt och kortast möjliga tid. Snabbare utestängning av luft – i kombination med en mantelfolie – garanterar optimala villkor för fodrets fermentering. Och det betyder bästa hållbarhet och högsta foderkvalitet!

Professionellt

G-1F125 Kombi är en maskin för mycket professionell användning och därmed perfekt lämpad för stora verksamheter och entreprenörer, vare sig det är för ensilage-, hö- eller halmbalar!

Funktionell design

Den reviderade utformningen av G-1F125 Kombi imponerar både vad gäller utseende och funktionalitet. Det slutna foliemagasinet är hydrauliskt fällbart och rymmer såväl 14 rullar inplastningsfolie som två rullar mantelfolie eller nät. Rullarna är väl skyddade i alla väder och mot skador.



1



2



3



4



5



BILDBESKRIVNING

- 1) G-1r125 Kombi i arbete
- 2) Upptagarens foderupptag
- 3) Säker balöverlämning
- 4) Inplastningsprocess med dubbellindningsarm
- 5) Skonande balavläggning

Den viktigaste egenskapen i en balpress med inplastare är maskinens perfekta samverkan – från foderupptag till balavläggning. Det är just i dessa punkter G-1r125 Kombi som ligger steget före:

FODERUPPTAG

Fodret tas upp via pressens upptagare och pressas till en bal i presskammaren.

BALÖVERLÄMNING

Direkt balöverlämning: snabbt, rent och problemfritt

Inplastningsbordet kör in under presskammaren. Så snart balen är färdigbunden överlämnas den – utan markkontakt – från presskammaren till inplastningsbordet.

Stabil balstyrning även på sluttingar

De fyra balledrollarna ger en stabil balstyrning. Det garanterar en tillförlitlig och säker balöverlämning – även på sluttingar. Själva överlämningen varar bara ett par sekunder. Medan inplastningsbordet körs till inlindningspositionen stängs bakluckan redan. Pressningsprocessen kan omedelbart återupptas.

INPLASTNINGSPROCESS

Med dubbellindningsarmen och de båda 750 mm-folieförsträckarna lindas balarna in på kortaste tid. Inplastningsprocessen avslutas alltid snabbare än pressningsprocessen. Tack vare den stabila styrningen lindas balar in felfritt också på sluttingar.

BALAVLÄGGNING

Om rundbalen är färdiginlindad skärs folien av. Vid balavläggning åker inplastningsbordet bakåt och sänks ner till marken. Därmed läggs balen av på ett skonande sätt.

ÖVERBLICK ÖVER HÖJDPUNKTERNA

Ramens **robusta** och **stabila konstruktion** och finish garanterar en **extremt lång livslängd** för balpressen med inplastare. Tack vare den kompakta uppbyggnaden, samt den korta hjulbasen, ger Kombi en extra **god manövrerbarhet** som **skonar vallen**. Den låga tyngdpunkten lovar också en alldeles utmärkt **slutningskörning**.



1 CHASSI

Chassit med tandemaxel imponerar med sina stora helhjul: Som standard monteras 560/45-R22,5 Flotation Trac-däck. Tack vare den jämna vikt-fördelningen och den korta hjulbasen har maskinen utmärkta köregenskaper. Markbelastningen på fältet reduceras avsevärt – även vid särskilt mjuka markförhållanden och vid körning på väg har Kombi en mycket smidig gång, även i 40 km/h. Trots de bredare däcken förblir fordonsbredden 3,00 m.

För extrema förhållanden erbjuder GÖWEIL också bredare däck. Här monteras helhjul med måtten 650/40-R22,5 och 710/35-R22,5. Fordonsbredden ökar till 3,15 resp. 3,29 meter.

Beroende på dina önskemål utrustas G-1F125 Kombi med ett tvåledningstryckluftsbromssystem eller ett hydrauliskt tvåledningsbromssystem.

2 LOAD-SENSING

Tack vare det som standard installerade hydrauliska kontrollsystemet "Load Sensing" anpassas oljemängden till förbrukningen. Därmed utförs flera funktioner samtidigt, med sänkt bränsleförbrukning som resultat. På så vis produceras fler balar per timme. Maskinen kan också drivas med traktorer utan Load Sensing-pump.

3 KONTROLLPANEL MED KNAPPAR

Kontrollpanelen är särskilt praktisk vid underhålls- och servicearbeten. Samtliga funktioner på inplastaren kan på så vis styras direkt på maskinen. Ett foliebyte kan till exempel klaras av snabbt och enkelt.



4 ROTERANDE LINDNINGSARM MED FAST INPLASTNINGSBORD

Med detta system är det omöjligt för balen att falla, eftersom inga centrifugalkrafter verkar på balen. Transportbanden och de fyra vridbara balledrullarna garanterar alltid en kontinuerlig matningsrörelse för balen och därmed jämn folieöverlappning. Vid balavläggningen lutas det körbara inplastningsbordet ner till marken. Balar läggs därmed av på ett skonande sätt.

5 DUBBELLINDNINGSARM MED FOLIEFÖRSTRÄCKARE

Dubbellindningsarmen är utrustad med två 750 mm-folieförsträckare. De patenterade plastvalsarna ger en jämn försträckning. Dessutom är valsarna inte temperaturkänsliga. Detta sparar folie och garanterar ordentligt inlindade och lufttätt förpackade balar.

Försträckarna kan justeras i höjddled. Därmed lindas balarna alltid in perfekt, omkring den egna mittpunkten. Med snabbytessystemet kan tomma rullar bytas ut snabbt och enkelt. Folieövervakningen stoppar inplastningsprocessen vid folieslut eller folierivning. Om en folierulle är slut görs det en automatisk omkoppling till enfoliedrift. Inplastningsbordets frammatningshastighet sänks då, så att 50 % överlappning garanteras igen.



6 SLUTET FOLIEMAGASIN

Foliemagasinet imponerar med sin utformning och funktionalitet. Det slutna foliemagasinet är hydrauliskt fällbart och rymmer såväl 14 rullar inplastningsfolie som två rullar mantelfolie eller nät. De är skyddade på bästa sätt i alla väder och mot skador. Tack vare lutningsmekanismen kan folierna enkelt laddas eller tas bort i bekväm arbetshöjd. Beroende på antalet folielager kan ca 300 till 400 balar inlindas med fullt antal rullar på plats.

7 FOLIEAVSKÄRARE

De rostfria kapknivarna garanterar ett rent och precist snitt genom inplastningsfolien. Samtidigt fixeras folierna av saxspaken. Kort efter lindningsstarten säkerställer flytläget att inplastningsfolierna lätt kan lossas.



GRUNDUTRUSTNING

RUNDBALPRESS G-1_{F125}

	GRUNDUTRUSTNING (med EU-typgodkännande)	EXTRAUTRUSTNING
HYDRAULIK	Load Sensing (kan också drivas med traktorer utan LS-pump)	—
UPPTAGARE	Kurvanelös pendelupptagare/DIN-räfsbredd: 2,20 m/pinnrader: 6 / pinnavstånd: 51 mm Plastskrapa / dubbelrullsnedhållare / givarhjul med luftfyllda däck	• Svängbara givarhjul
INDRAG	Sexuddig rotor / hydrauliskt skärgolv / klippaggregat med 30 vändbara knivar Skärlängd: 35 mm / hydraulisk balksäkring	
PRESSKAMMARE	18 stålvalsar (4 mm) invändigt förstärkta (inkl. rengörings- och startvals); Tvåradigt pendelrullager	• Balramp • Balfångare Kan inte användas tillsammans med balrampen • Ensilagetillsatsdosering
BINDNING	Nätbindning / hydrauliskt inställbar bromsvals Automatisk övervakning	• Nät- och foliebindning – med kamerasystem • Dubbelbindning
DRAGSTÅNG	Styv dragstång	• Hydraulisk ledad dragstång • Hydraulisk ledad dragstång med fjädring
CHASSI OCH DÄCK	Enkelaxel Däck: 500/60-R22,5 DTL Flotation Trac Bromssystem: Tvåledningstryckluftsbromssystem	• Däck: 600/50-R22,5 Flotation Trac Bredden ändras till 2 770 mm Med drivaxel: Bredden ändras till 2 890 mm • Däck: 710/40-R22,5 Flotation Trac Bredden ändras till 2 970 mm • Drivaxel komplett Bara i förbindelse med 500/60-R22,5- och 600/50-R22,5-däck • Hydrauliskt tvåledningsbromssystem med nödbromsventil och tryckackumulator
DRIVENHET	Varvtal för kraftuttag: 1000 r/min / AFC - Auto-Flow-Control: delat drivningskoncept Överbelastningsskydd med två kamkopplingar Kedjor: Huvuddrivenhet för presskammare: 24 drifttimmar, kraftuttag för presskammare: 100 HSP Rotor: 80 HSP Triplex, upptagare: 80 HSP	—
UNDERHÅLL	Helt automatisk centralsmörjning för fett och olja	
KONTROLL	Helt automatisk kontroll ISOBUS (utan terminal)	• Terminal ISOBUS S (4,3") med 8 knappar och encoder • Terminal ISOBUS S (7,0") med 12 knappar och encoder • ISOBUS-förberedd strömförsörjning för traktor
		• LED-arbetsbelysning • Roterande lampa • Kamerasystem • Rengöringsanordning – med tryckluftsslang och luftpistol Bara i förbindelse med ett tryckluftsbromssystem • Dragöglevarianter (se sida 29)



GRUNDUTRUSTNING

BALPRESS MED INPLASTARE G-1_{F125} KOMBI

	GRUNDUTRUSTNING (med EU-typgodkännande)	EXTRAUTRUSTNING
HYDRAULIK	Load Sensing (kan också drivas med traktorer utan LS-pump)	–
UPPTAGARE	Kurvanelös pendelupptagare/DIN-räfsbredd: 2,20 m/pinnrader: 6 / pinnavstånd: 51 mm Plastskrapa / dubbelrullnedhållare / givarhjul med luftfyllda däck	• Svängbara givarhjul
INDRAG	Sexuddig rotor / hydrauliskt skärgolv / klippaggregat med 30 vändbara knivar Skärlängd: 35 mm / hydraulisk balksäkring	
PRESSKAMMARE	18 stålvalsar (4 mm) invändigt förstärkta (inkl. rengörings- och startvals) Tvåradigt pendelrullager	• Ensilagetillsatsdosering
BINDNING	Nät- och foliebindning / hydrauliskt inställbar bromsvals Automatisk övervakning	• Dubbelbindning
DRAGSTÅNG	Styv dragstång	• Hydraulisk ledad dragstång • Hydraulisk ledad dragstång med fjädring
CHASSI OCH DÄCK	Chassi med tandemaxel; Däck: 560/45-R22,5 Flotation Trac Bromssystem: Tvåledningstryckluftsbromssystem	• Däck: 650/40-R22,5 Vredestein Flotation Trac Bredden ändras till 3 150 mm UTAN EU-typgodkännande • Däck: 710/35-R22,5 Nokian Country King Flotation Trac Bredden ändras till 3 290 mm UTAN EU-typgodkännande • Drivaxel komplett • Hydrauliskt tvåledningsbromssystem
DRIVENHET	Varvtal för kraftuttag: 1000 r/min / AFC - Auto-Flow-Control: delat drivningskoncept Överbelastningsskydd med två kamkopplingar Kedjor: Huvuddrivenhet för presskammare: 24 drifttimmar, kraftuttag för presskammare: 100 HSP Rotor: 80 HSP Triplex, upptagare: 80 HSP	–
UNDERHÅLL	Helt automatisk centralsmörjning för fett och olja	
KONTROLLEN	Helt automatisk kontroll ISOBUS (utan terminal)	• Terminal ISOBUS S (4,3") med 8 knappar och encoder • Terminal ISOBUS S (7,0") med 12 knappar och encoder • ISOBUS-förberedd strömförsörjning för traktor
	Kamerasystem (två kameror för övervakning av bindning och balavläggning, inkl. färgbildskärm)	• Rengöringsanordning - med tryckluftsslång och luftpistol Bara i förbindelse med ett tryckluftsbromssystem • Dragöglevarianter (se sida 29)
INPLASTARE	Dubbellindningsarm / hydrauliskt körbart inplastningsbord / balavläggning bakåt Fyra stycken baltransportband med bandedning / Fyra stycken balledrullar / folieförsträckare för 750 mm Folieavskärare / folieövervakning / enfoliedrift / slutet foliemagasin (hydrauliskt sänkbart) för 14 rullar folie och två rullar mantelfolie eller nät / LED-arbetsbelysning / tilläggsrulle för inplastningsbord	• Roterande lampa • Folieförsträckare, kombinerad (för foliebredderna 500 och 750 mm) • Vrid bal igen • Avläggningsmatta • Balresare • Balstoppare för balresare Får bara användas i förbindelse med balresare och ISOBUS • Balfångare Bara i förbindelse med ISOBUS



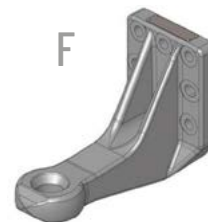
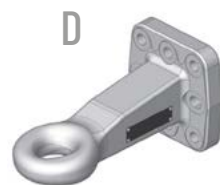
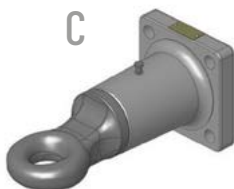
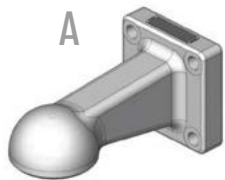


Har du en fin bild eller video av din press eller balpress med inplastare från GÖWEIL? Låt oss se den! Skicka den till oss på följande länk - vi delar den gärna:
www.goeweil.com/de/mygoeweil/





5



BILDBESKRIVNING

- 1) Balresare
- 2) Balstoppare för balresare
- 3) Balfångare
- 4) Avläggningssmatta
- 5) Dragöglevarianter

DETALJER OM EXTRAUTRUSTNING

Balresare

Balen ställs efter inplastningsprocessen på sin ände vid balavläggningen till höger i färdriktningen.

Balstoppare för balresare

För säker resning av balar, även på sluttningar. Den uppställda balen stabiliseras med stopparmen. Om balen ligger stabilt svängs stopparmen uppåt igen.

Balledrullarna skyddar folien mot skador.

Bara i förbindelse med balresare och ISOBUS

Balfångare

För säker balavläggning på sluttningar. infångningsrullen stabiliserar balen. Om balen ligger stabilt svängs infångningsramen uppåt igen. Den vridbara infångningsrullen skyddar folien mot skador.

Bara i förbindelse med ISOBUS

Avläggningssmatta

För skonande avläggning av den inlindade rundbalen på fältet.

Dragöglevarianter

Det går att välja mellan följande dragöglevarianter:

A: K80 dragögle - dragkulekoppling

C: Ring dragögle D50 mm - vridbar draganordningsring

DIN liknande 9678, ISO liknande 5692-1

D: Ring dragögle D50 mm - styv draganordningsring

DIN liknande 9678, ISO liknande 20019

F: Normdragögle D40 mm - flyttad nedåt - 42 mm tjocklek

DIN liknande 11026, ISO liknande 5692-2



TEKNISKA UPPGIFTER

De tekniska detaljerna för rundbalpressen G-1_{F125} i överblick:

G-1_{F125} med enkelbindning



Uppgifter i mm

G-1_{F125} med dubbelbindning



TEKNISKA UPPGIFTER

Enkelbindningens höjd	
utan roterande lampa	2 700 mm
med roterande lampa	2 910 mm
Dubbelbindningens höjd	
utan roterande lampa	2 850 mm
med roterande lampa	2 960 mm
Längd	4 735 mm
Bredd	
med 500/60-R22,5-däck och drivaxel	2 550 mm (standard)
med 600/50-R22,5-däck och drivaxel	2 690 mm (tillval)
med 710/40-R22,5-däck och drivaxel	2 770 mm (tillval)
	2 890 mm (tillval)
	2 970 mm (tillval)
Vikt	5 580 kg
Balldiameter	1,25 m

ERFORDRADE ANSLUTNINGAR

- Load Sensing-anslutning (för LS-drift) eller en tryckanslutning och en trycklös retur för tillförseln till rundbalpressen
- Elförsörjning till maskinen via ISOBUS-stickkontakt eller via medföljande kabelmatta
- Sjulpolit uttag för hela belysningsystemet, utom arbetsbelysningen

EFFEKTBEHOV PÅ DRAGFORDONET

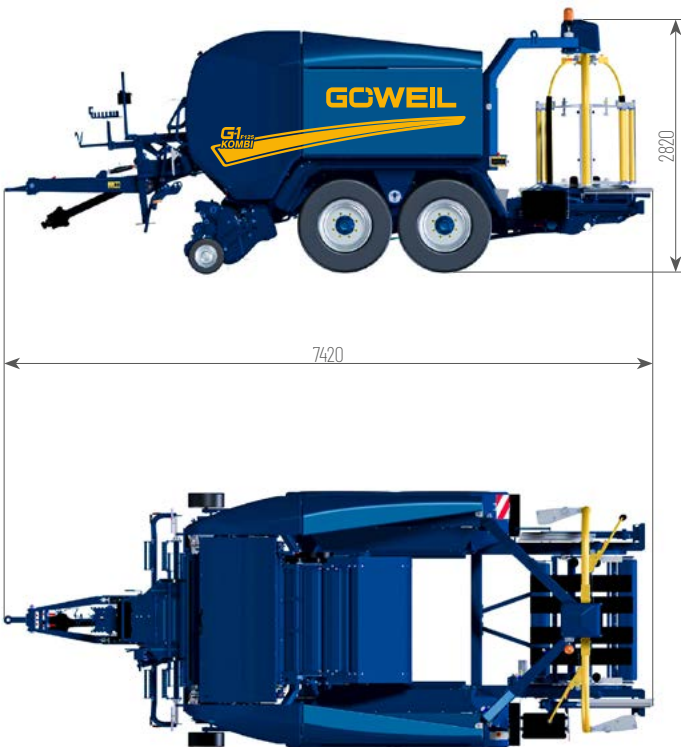
Oljebehov	från 40 l/min vid 200 bar optimalt: från 65 l/min vid 200 bar
Effektbehov	minst 90 kW

TEKNISKA UPPGIFTER

De tekniska detaljerna för balpress med inplastare G-1_{F125} Kombi i överblick:

G-1_{F125} Kombi med enkelbindning

G-1_{F125} Kombi med dubbelbindning



Uppgifter i mm

TEKNISKA UPPGIFTER

Enkelbindningens höjd	
utan roterande lampa	2 820 mm
med roterande lampa	2 980 mm
Dubbelbindningens höjd	
utan roterande lampa	2 820 mm
med roterande lampa	2 980 mm
Längd	7 420 mm
Bredd	
med 560/45-R22,5-däck	3 000 mm (standard)
med 650/40-R22,5-däck	3 300 mm (tillval) utan EU-typgodkännande
med 710/35-R22,5-däck	3 300 mm (tillval) utan EU-typgodkännande
Vikt	8 980 kg
Baldiameter	1,25 m

ERFORDRADE ANSLUTNINGAR

- Load Sensing-anslutning (för LS-drift) eller en tryckanslutning och en trycklös retur för tillförseln till rundbalpressen
- Elförsörjning till maskinen via ISOBUS-stickkontakt eller via medföljande kabelmatta
- Sjupoligt uttag för hela belysningsystemet, utom arbetsbelysningen

EFFEKTBEHOV PÅ DRAGFORDONET

Oljebehov	från 80 l/min vid 200 bar optimalt: från 105 l/min vid 200 bar
Effektbehov	minst 120 kW

GÖWEIL

GÖWEIL Maschinenbau GmbH

Davidschlag 11, 4202 Kirchschatlag // ÖSTERRIKE
Tel.: +43 (0) 7215 2131-0 // Fax: +43 (0) 7215 2131-9

office@goeweil.com // www.goeweil.com



86,01227F // SV